	ESPECIFICAÇÃO TÉCNICA - DISTRIBUIÇÃO	Número: ETD 007.01.09	Folha: 1/4
	SUPOORTE INCLINADO PARA CHAVE FACA	Emissão: 05/06/2008	Revisão: 00/00/0000

Relação das Cooperativas Filiadas a Fecoergs:



CELETRO  
- Cachoeira do Sul -



CERFOX  
- Fontoura Xavier -



CERILUZ  
- Ijuí -



CERMISSÕES  
- Caibaté -



CERTAJA  
- Taquari -



CERTEL  
- Teutônia -



CERTHIL  
- Três de Maio -



CERVALE  
- Santa Maria -



COOPERLUZ  
- Santa Rosa -



COOPERNORTE  
- Viamão -



COOPERSUL  
- Bagé -



COPREL  
- Ibirubá -




COSEL  
- Encruzilhada do Sul -



CRELUZ  
- Pinhal -



CRERAL  
- Erechim -

	ESPECIFICAÇÃO TÉCNICA - DISTRIBUIÇÃO	Número: ETD 007.01.09	Folha: 2/4
	SUORTE INCLINADO PARA CHAVE FACA	Emissão: 05/06/2008	Revisão: 00/00/0000

## 1. Objetivo

Esta especificação fixa as características mínimas relativas à fabricação e ensaios exigidos para o fornecimento de suporte inclinado para chave faca, destinado às Cooperativas do Sistema Fecoergs.

## 2. Âmbito de Aplicação

Distribuição.

## 3. Documentos de Referência

REGD 007.01.01 – Critérios para fornecimento de ferragens.

## 4. Características Gerais

### 4.1. Material

Suporte, porca e arruela: aço carbono ABNT 1010 a 1020, laminado;  
Parafuso de cabeça abaulada: aço carbono ABNT 1010 a 1020, laminado ou trefilado e forjado.

### 4.2. Revestimento e acabamento

Deve ter acabamento liso e uniforme, sem saliências pontiagudas, arestas cortantes ou outras imperfeições. O suporte inclinado para chave faca deve ser zincado pelo processo de imersão a quente, conforme NBR 6323.

O suporte deve ser fornecido montado, com parafusos, porcas e arruelas, conforme mostrado em desenho (*item 8.*).

### 4.3. Identificação

Na embalagem das suporte inclinado para chave facas devem ser estampadas de forma legível e indelével, no mínimo:

- nome ou marca do fabricante
- mês/ano e/ou lote de fabricação

### 4.4. Acondicionamento

Deve atender aos requisitos mencionados no item 5.1.1.3. do REGD 007.01.01 – Critérios para Fornecimento de Ferragens.

## 5. Características Técnicas


### 5.1. Características Geométricas e Dimensionais

Conforme indicado no desenho (*item 8.*).

### 5.2. Características Mecânicas

O suporte, corretamente instalado no seu modo de utilização, deve resistir durante 01 (um) minuto ao esforço de tração F e compressão R de 200 daN no mínimo, sem ruptura, apresentando uma flecha residual menor ou igual a 5 mm.

O torque de instalação nas porcas dos parafusos deve ser de 5 daN.m.

	ESPECIFICAÇÃO TÉCNICA - DISTRIBUIÇÃO	Número: ETD 007.01.09	Folha: 3/4
	SUORTE INCLINADO PARA CHAVE FACA	Emissão: 05/06/2008	Revisão: 00/00/0000

## 6. Ensaios

### 6.1. Homologação

Para a homologação do suporte inclinado para chave faca, o fornecedor deverá apresentar relatório técnico contendo os seguintes itens:

- Inspeção geral;
- Verificação dimensional;
- Ensaio de resistência mecânica conforme desenho (*item 8.*) e *item 5.2.*;
- Ensaio de revestimento de zinco;
- Ensaio de resistência ao torque;
- Ensaio de corrosão por exposição à névoa salina;
- Apresentar descrição de alternativa(s) para descarte deste material após o fim de sua vida útil;
- Apresentar uma cópia da Licença Ambiental de Operação (LO).

### 6.2. Recebimento

Para o recebimento do suporte inclinado para chave faca o fornecedor deverá apresentar relatório técnico contendo os seguintes itens:


- Inspeção geral;
- Verificação dimensional;
- Ensaio de resistência mecânica conforme desenho (*item 8.*) e *item 5.2.*;
- Ensaio de revestimento de zinco.

### 6.3. Resultados Esperados para os Ensaios

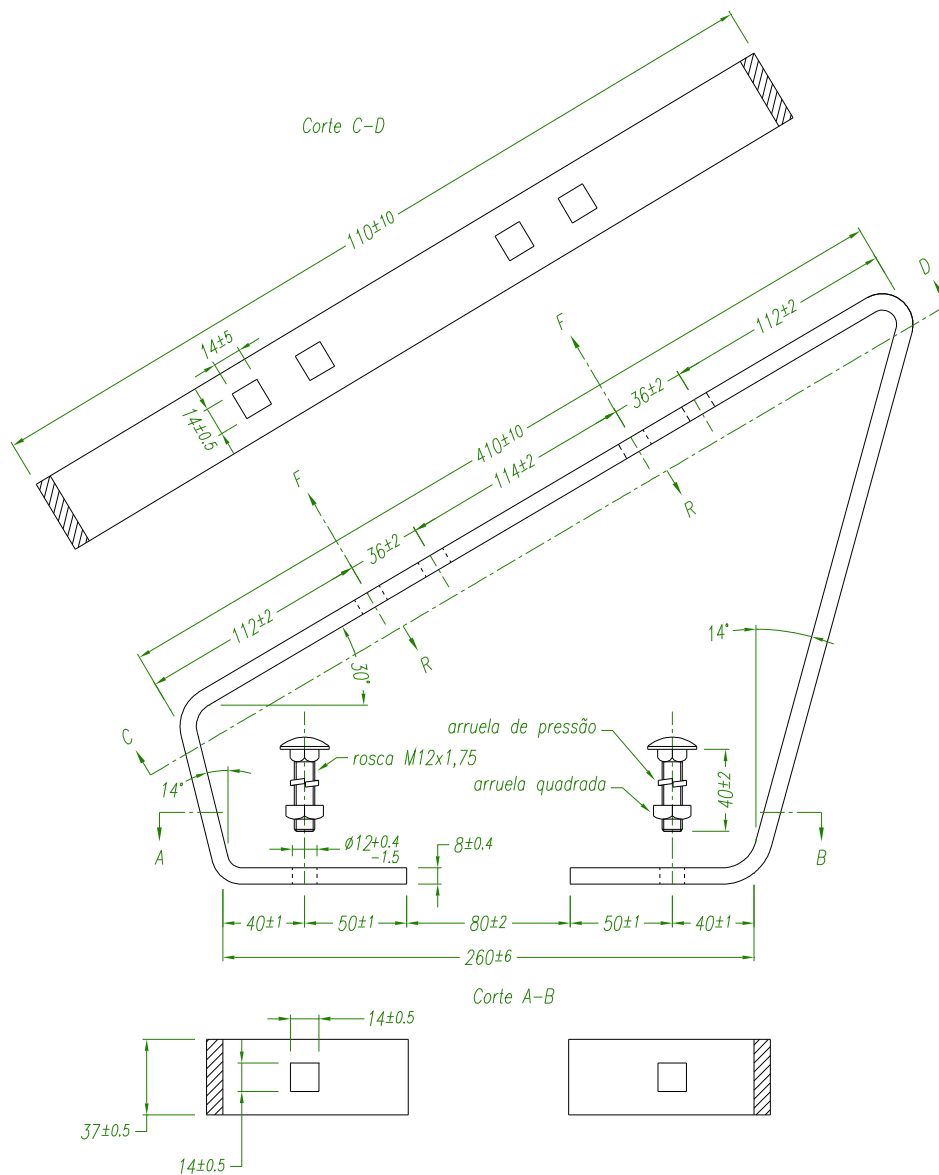
Os resultados esperados para os ensaios do suporte inclinado para chave faca devem obedecer ao descrito no REGD 007.01.01 – Critérios para Fornecimento de Ferragens e estar de acordo com as normas e documentos de referência citados no item 3 desta ETD.

## 7. Inspeção, aceitação e rejeição

Os critérios adotados para inspeção, aceitação e rejeição de lote estão especificados no item 6.3.1. do REGD 007.01.01 – Critérios para Fornecimento de Ferragens.

	<b>ESPECIFICAÇÃO TÉCNICA - DISTRIBUIÇÃO</b>	<b>Número:</b> ETD 007.01.09	<b>Folha:</b> 4/4
	<b>SUPORTE INCLINADO PARA CHAVE FACA</b>	<b>Emissão:</b> 05/06/2008	<b>Revisão:</b> 00/00/0000

## 8. Desenho



Código FecoerGS	Código Cooperativa	Descrição
		Suporte inclinado para chave faca

Nota:

1 - Dimensões em milímetros.