	PROCEDIMENTO GERENCIAL PADRÃO - DISTRIBUIÇÃO	Número: PGPD 038.01.06	Folha: 1/41
	EXECUÇÃO DE OCORRÊNCIAS PROGRAMADAS EM MT	Emissão: 15/05/2009	Revisão 24/03/2010

1. Objetivo

O objetivo deste procedimento é estabelecer, de maneira seqüencial e sistemática, as operações necessárias para a execução do atendimento das ocorrências programadas no sistema de distribuição de energia elétrica em média tensão.

NOTA 1: Quando forem encontradas inconsistências no campo em relação à Base de Dados do Software de Operação, deverá ser seguido o procedimento PGPD 038.01.10 Correção de Inconsistências pela Operação.

2. Aplicação

Este documento é aplicável aos operadores do COD e equipes que trabalham no atendimento de ocorrências programadas no sistema de distribuição de energia elétrica de média tensão.

3. Abrangência

A abrangência deste procedimento é desde a preparação da instalação elétrica para a execução do serviço em média tensão programados, até a normalização do fornecimento de Energia Elétrica.

4. Área Responsável

Centro de Operação da Distribuição - COD.
Setor Operacional


5. Definições

Verificar definições conforme:

- OTD 035.01.03 Terminologia Usada em Projetos e Construção de Redes Aéreas de Distribuição;
- OTD 035.01.04 Terminologia Referente a Materiais e Equipamentos Utilizados em redes Aéreas de Distribuição;
- OTD 035.01.05 Terminologia Usada em Operação e Manutenção de Redes Aéreas de Distribuição.

6. Documentos de referência

- Norma Regulamentadora 10 – Segurança em Instalações e Serviços em Eletricidade;
- REGD 035.01.06 Regulamento de Instalações Consumidoras - Fornecimento em Tensão Secundária;
- REGD 035.01.07 Regulamento de Instalações Consumidoras – Fornecimento em Média Tensão;
- PTD 035.01.02 Padrão de Estruturas.
- Manuais dos Softwares de Operação;

	PROCEDIMENTO GERENCIAL PADRÃO - DISTRIBUIÇÃO	Número: PGPD 038.01.06	Folha: 2/41
	EXECUÇÃO DE OCORRÊNCIAS PROGRAMADAS EM MT	Emissão: 15/05/2009	Revisão 24/03/2010

- PGPD 038.01.02 Gestão de Equipes;
- PGPD 038.01.07 Execução de Ocorrências Programadas em MT;

7. Responsabilidades

7.1. Operador do COD

- Analisar as ocorrências programadas para tomar conhecimento dos trabalhos a serem realizados;
- Alocar as equipe(s) necessárias para executar os trabalhos programados;
- Cadastrar no Software de Operação as informações proporcionadas pelas equipe(s);
- Gerenciar a execução das ocorrências programadas de MT conforme este PGPD.


7.2. Responsável pela Execução do Serviço

- Supervisionar as manobras de desenergização e reenergização da instalação elétrica, verificando o cumprimento das normas de segurança e procedimentos operacionais.
- Executar o trabalho segundo o planejado, verificando o cumprimento das normas de segurança e procedimentos operacionais.
- Assegurar que os procedimentos sejam feitos conforme o planejado para os trabalhos com rede elétrica desenergizada ou energizada.

NOTA 2: Caso o Operador do COD, Supervisor de Operação ou o Responsável pela desenergização detectar algum problema na execução do trabalho, providenciar a solução.

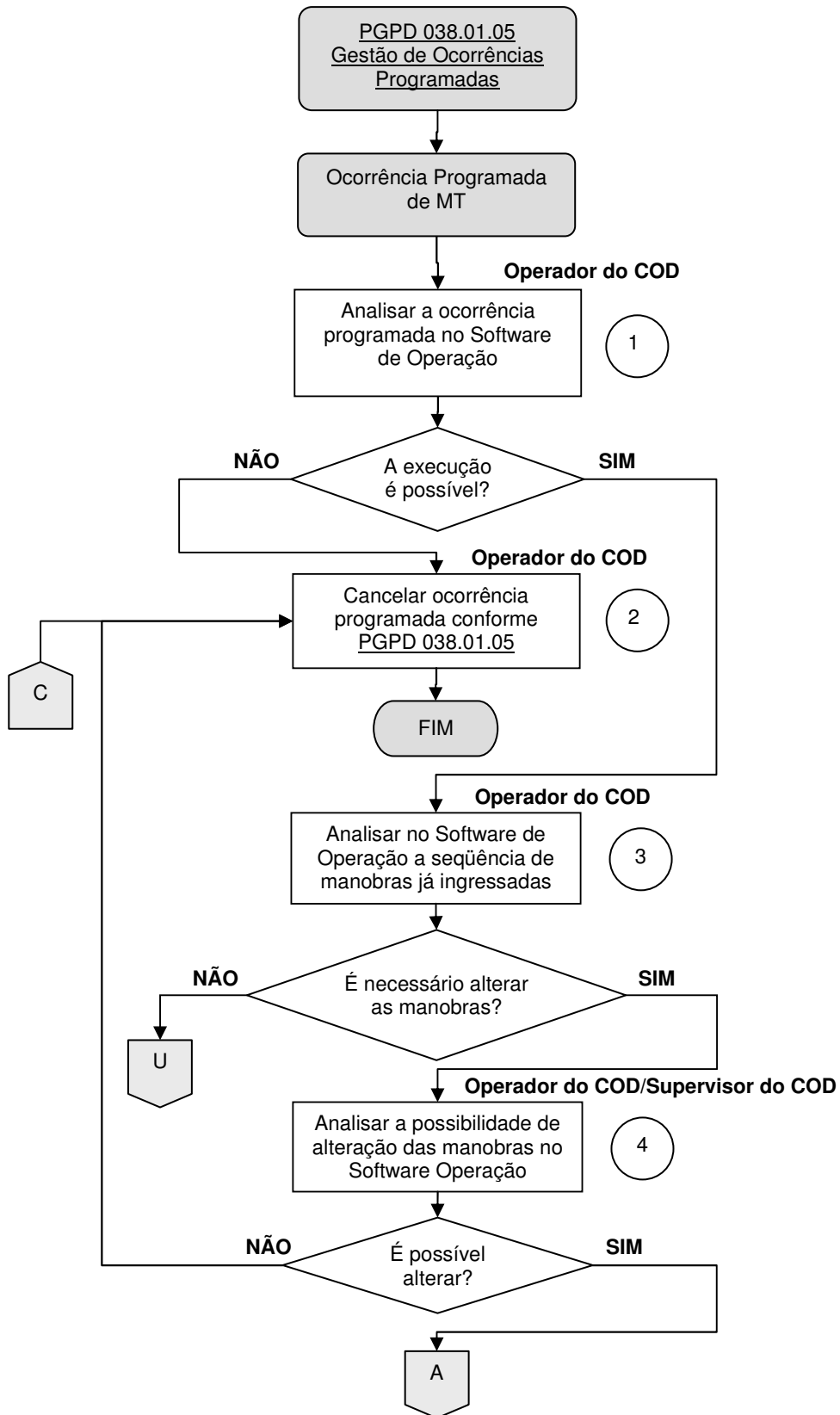
7.3. Equipe(s)

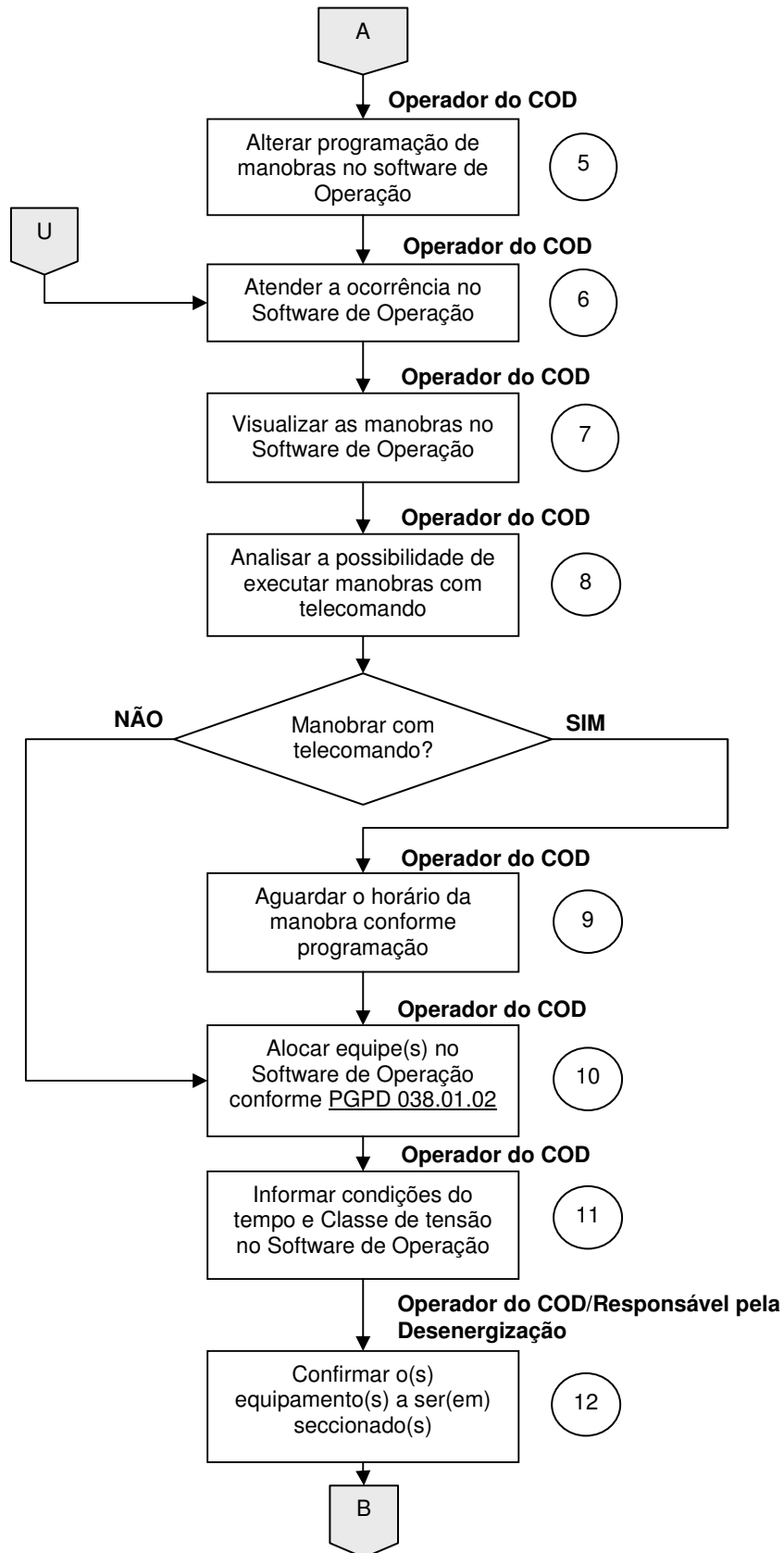
- Executar as manobras solicitadas pelo Operador do COD;
- Passar as informações necessárias ao Operador do COD;
- Executar os procedimentos de segurança e operacionais para a realização dos serviços programados.

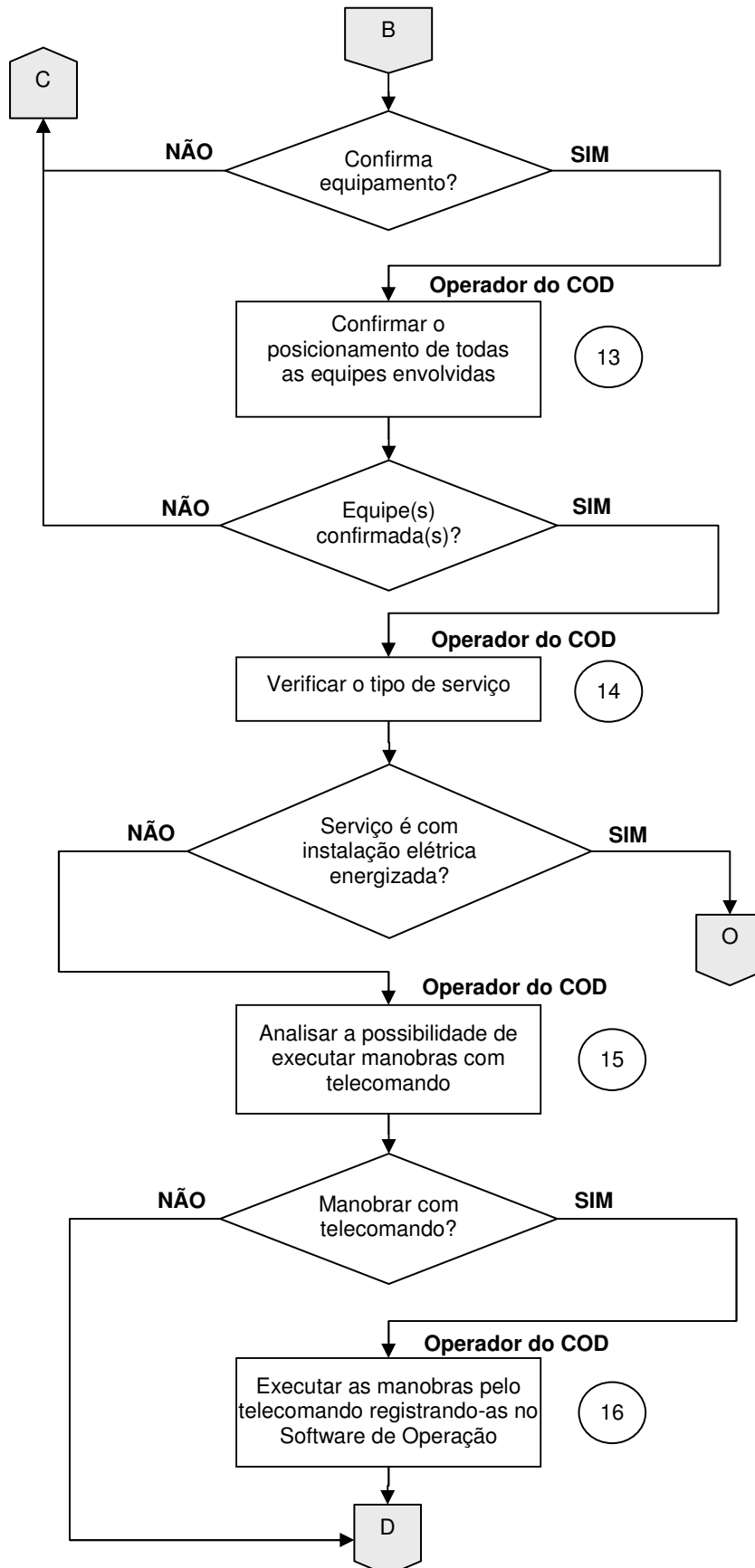
	PROCEDIMENTO GERENCIAL PADRÃO - DISTRIBUIÇÃO	Número: PGPD 038.01.06	Folha: 3/41
	EXECUÇÃO DE OCORRÊNCIAS PROGRAMADAS EM MT	Emissão: 15/05/2009	Revisão 24/03/2010


8. Desenvolvimento

8.1. Diagrama de Fluxos - Execução de ocorrências programadas de MT

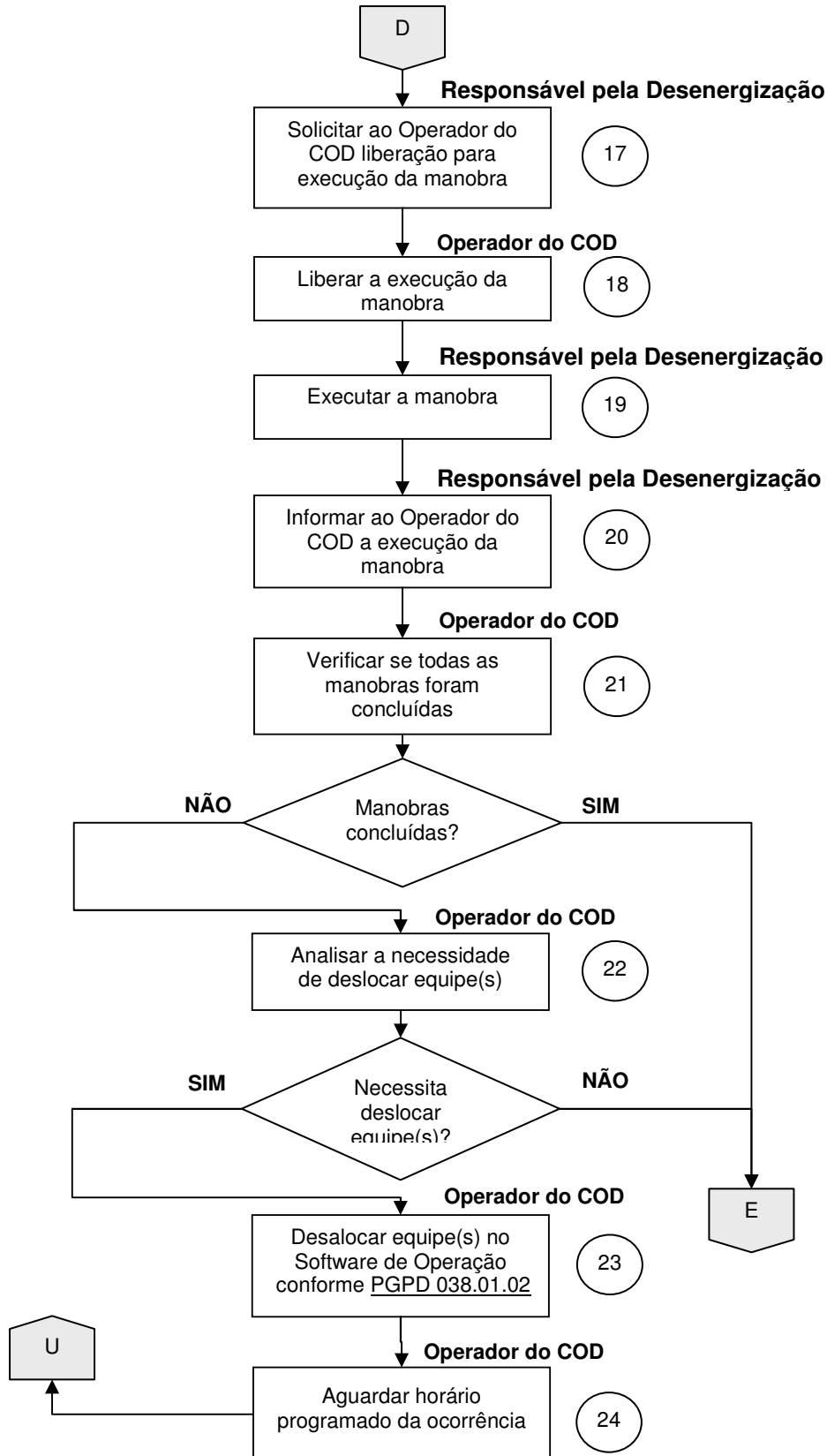


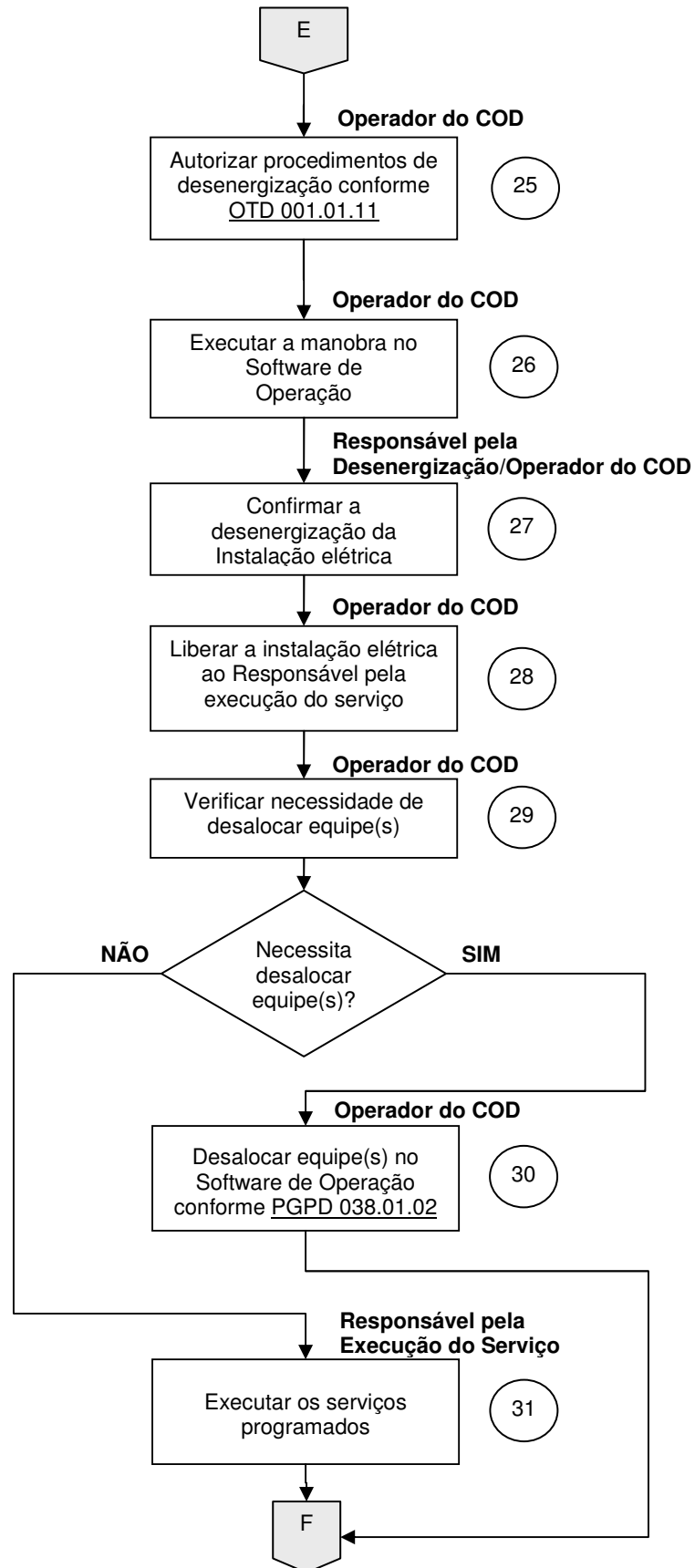




	PROCEDIMENTO GERENCIAL PADRÃO - DISTRIBUIÇÃO	Número: PGPD 038.01.06	Folha: 6/41
	EXECUÇÃO DE OCORRÊNCIAS PROGRAMADAS EM MT	Emissão: 15/05/2009	Revisão 24/03/2010

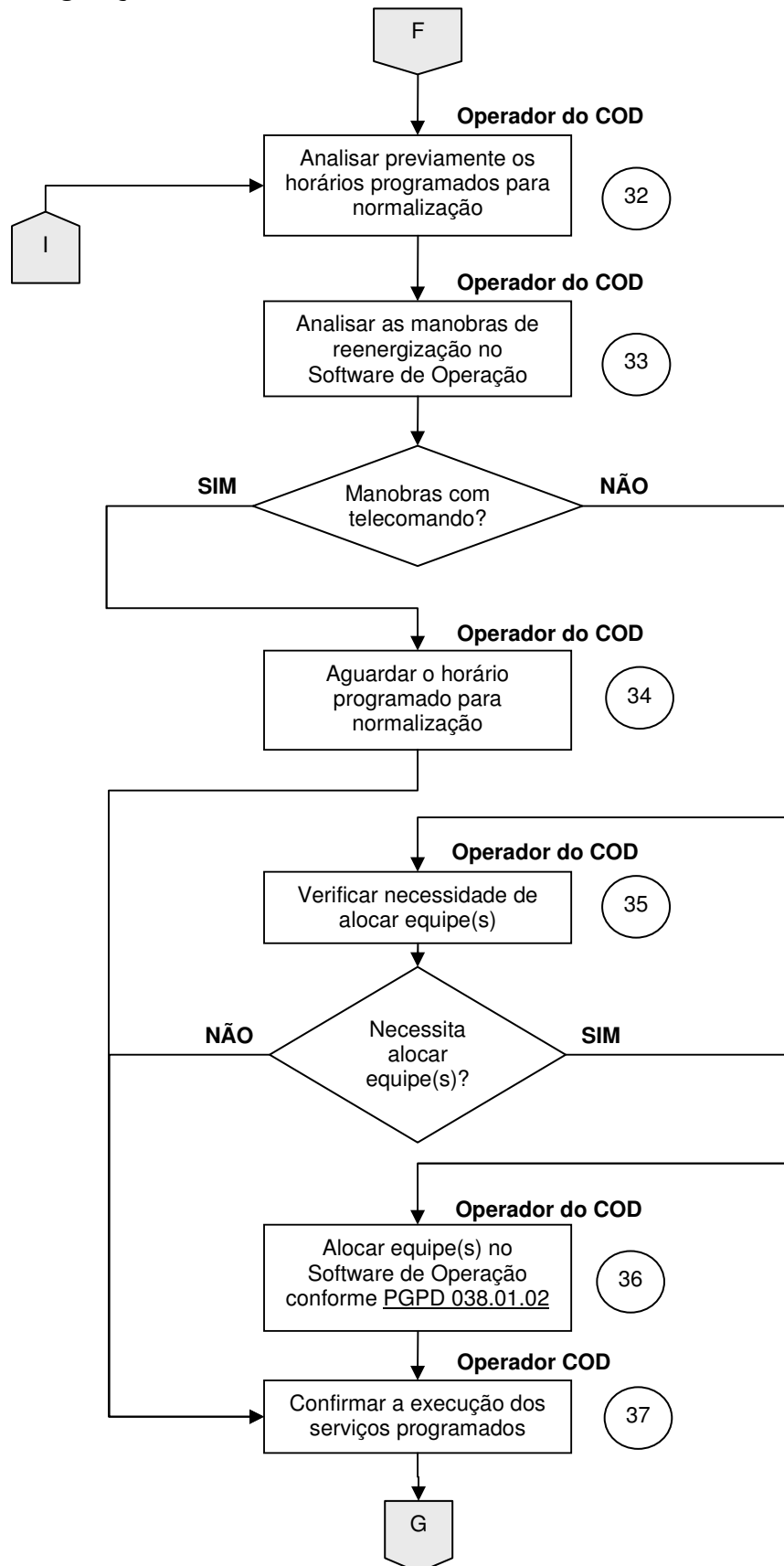
8.2. Serviço com instalação elétrica desenergizada

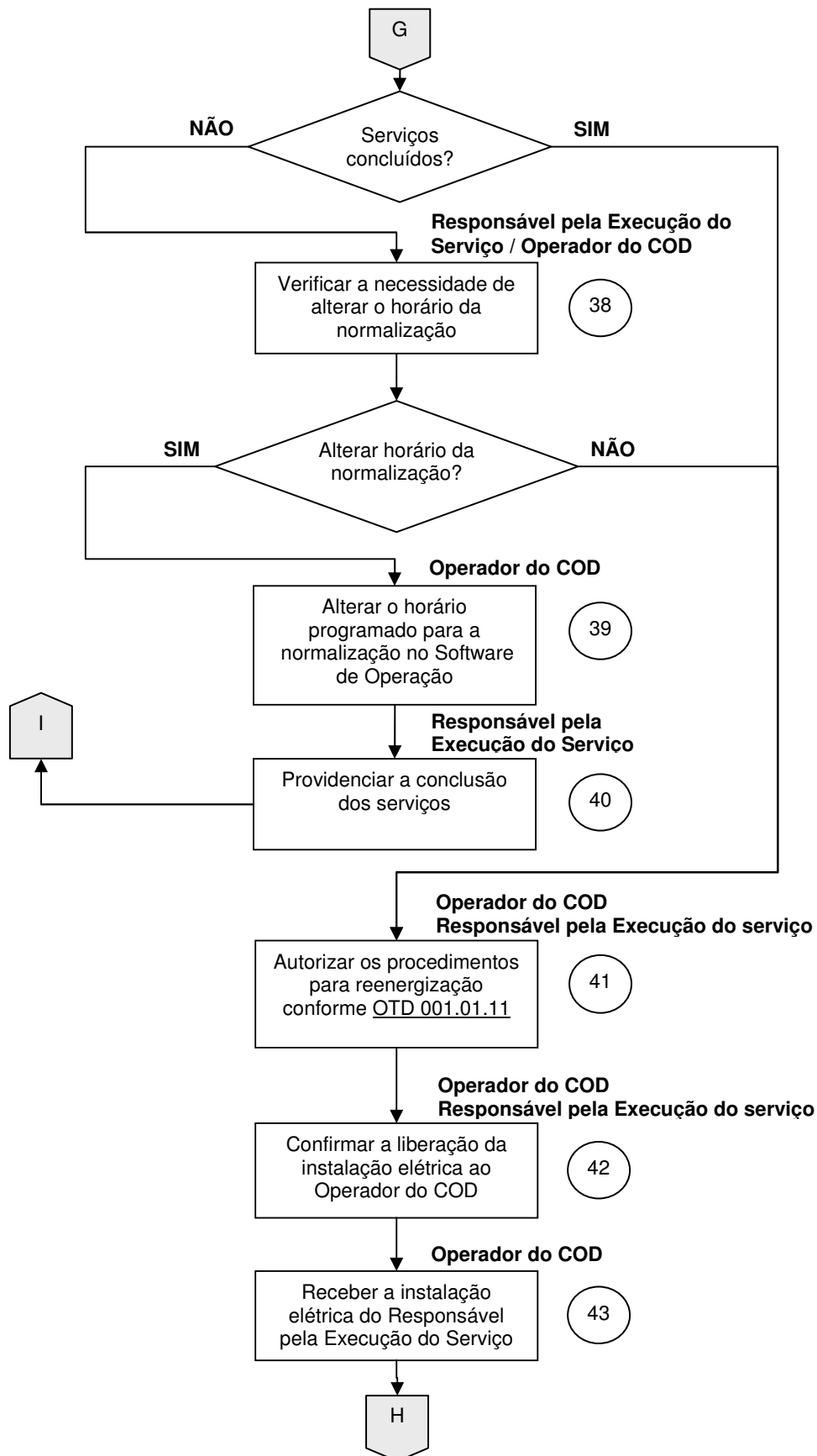


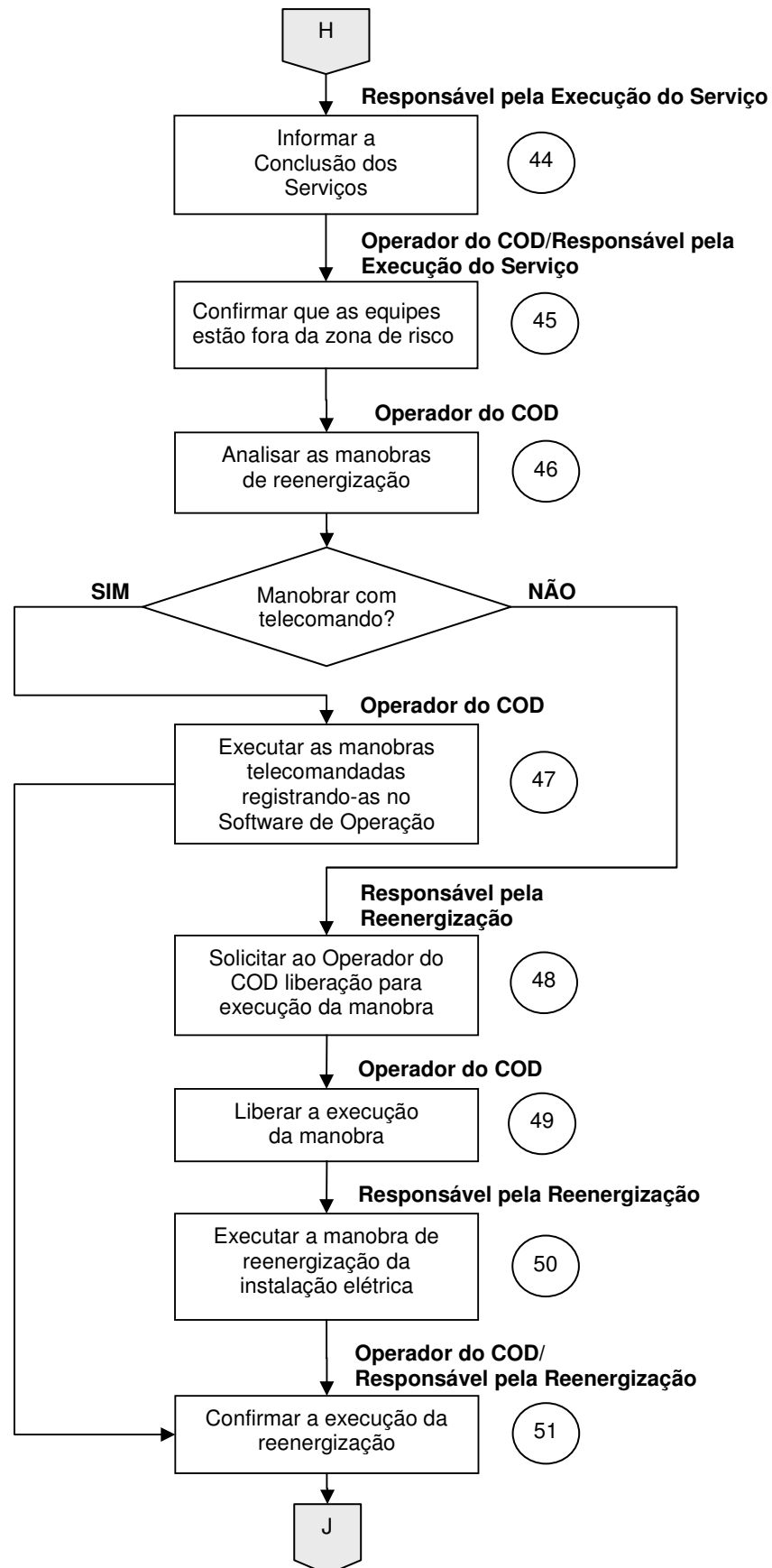


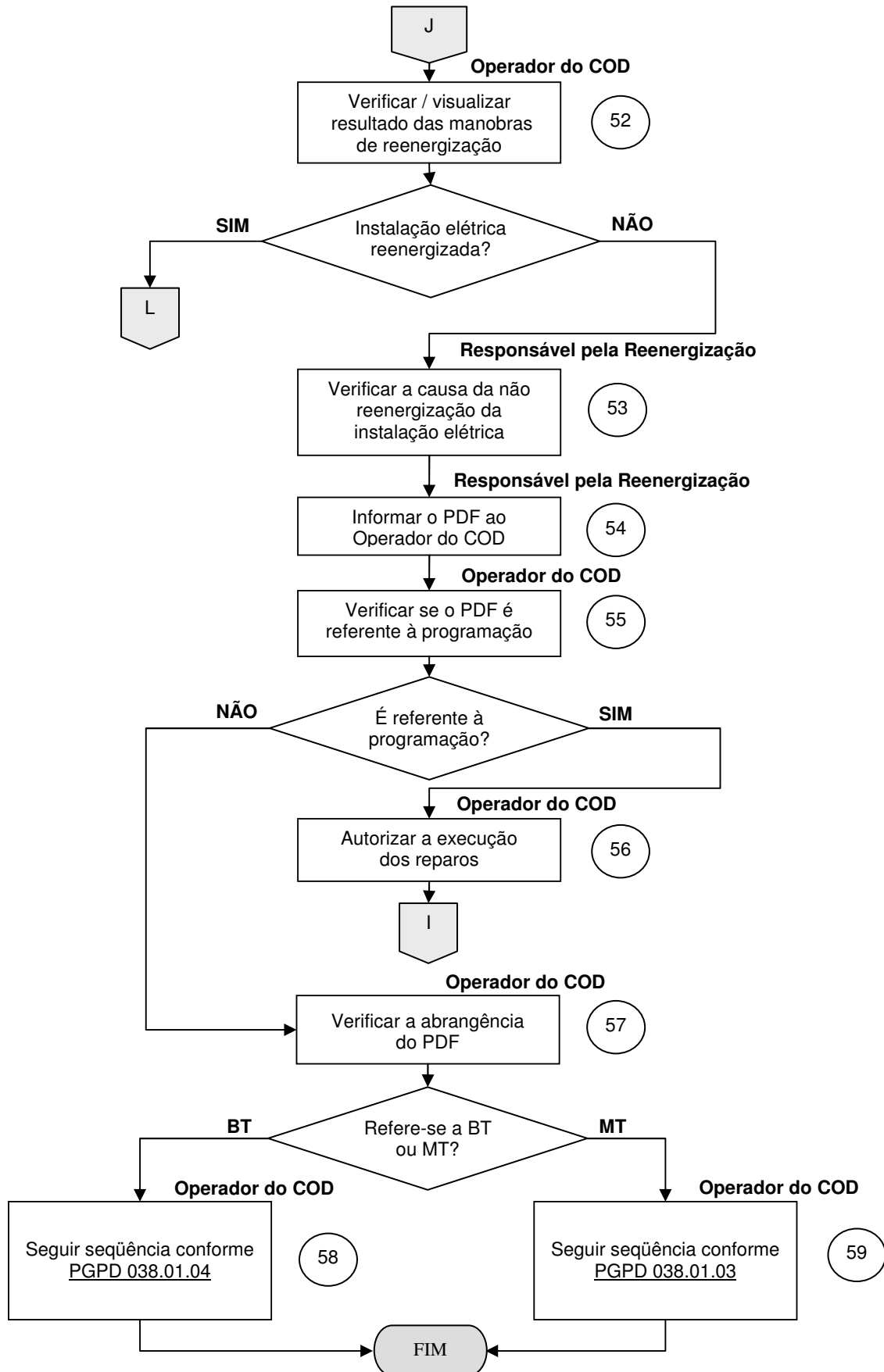


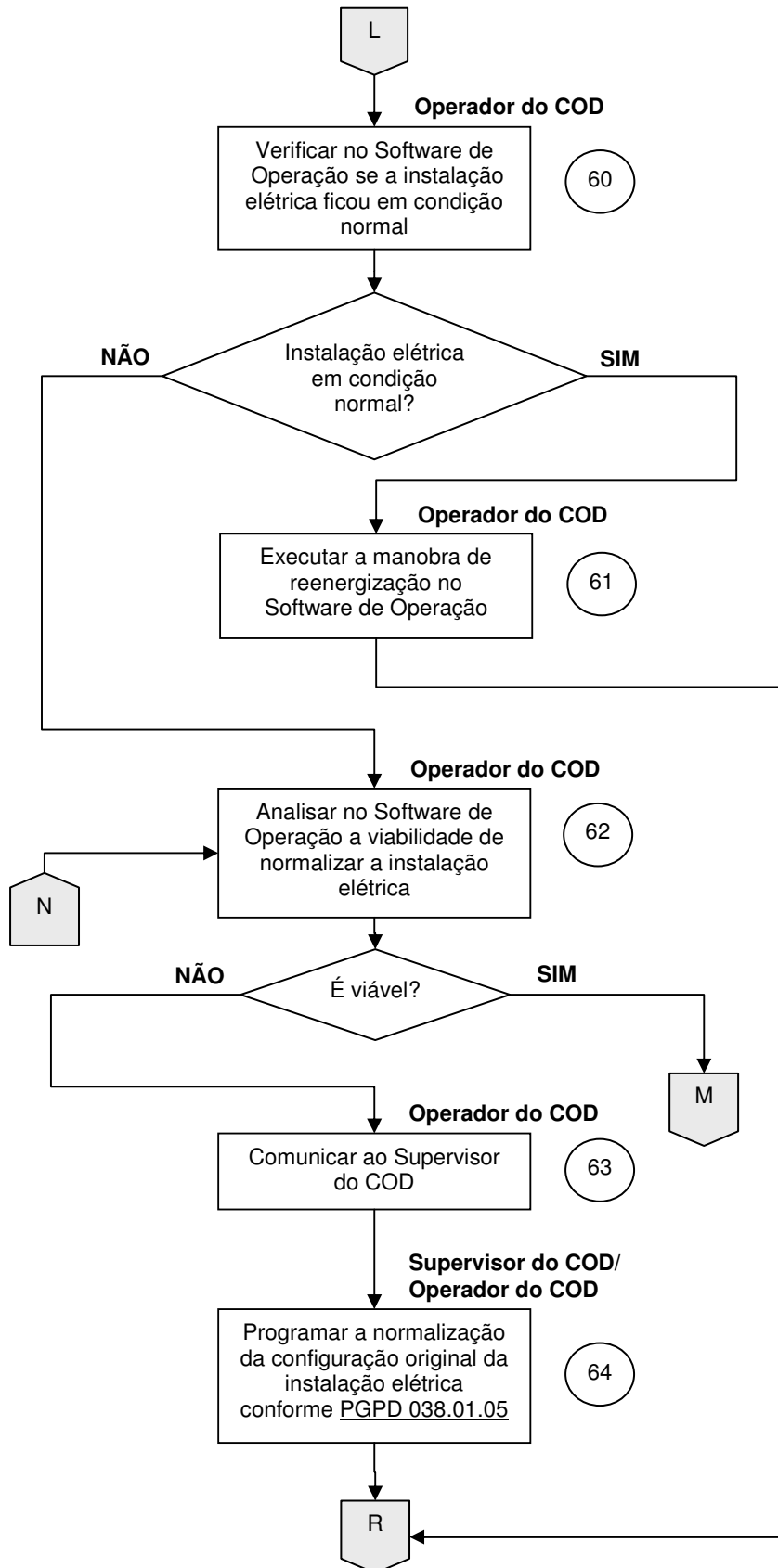
8.3. Reenergização

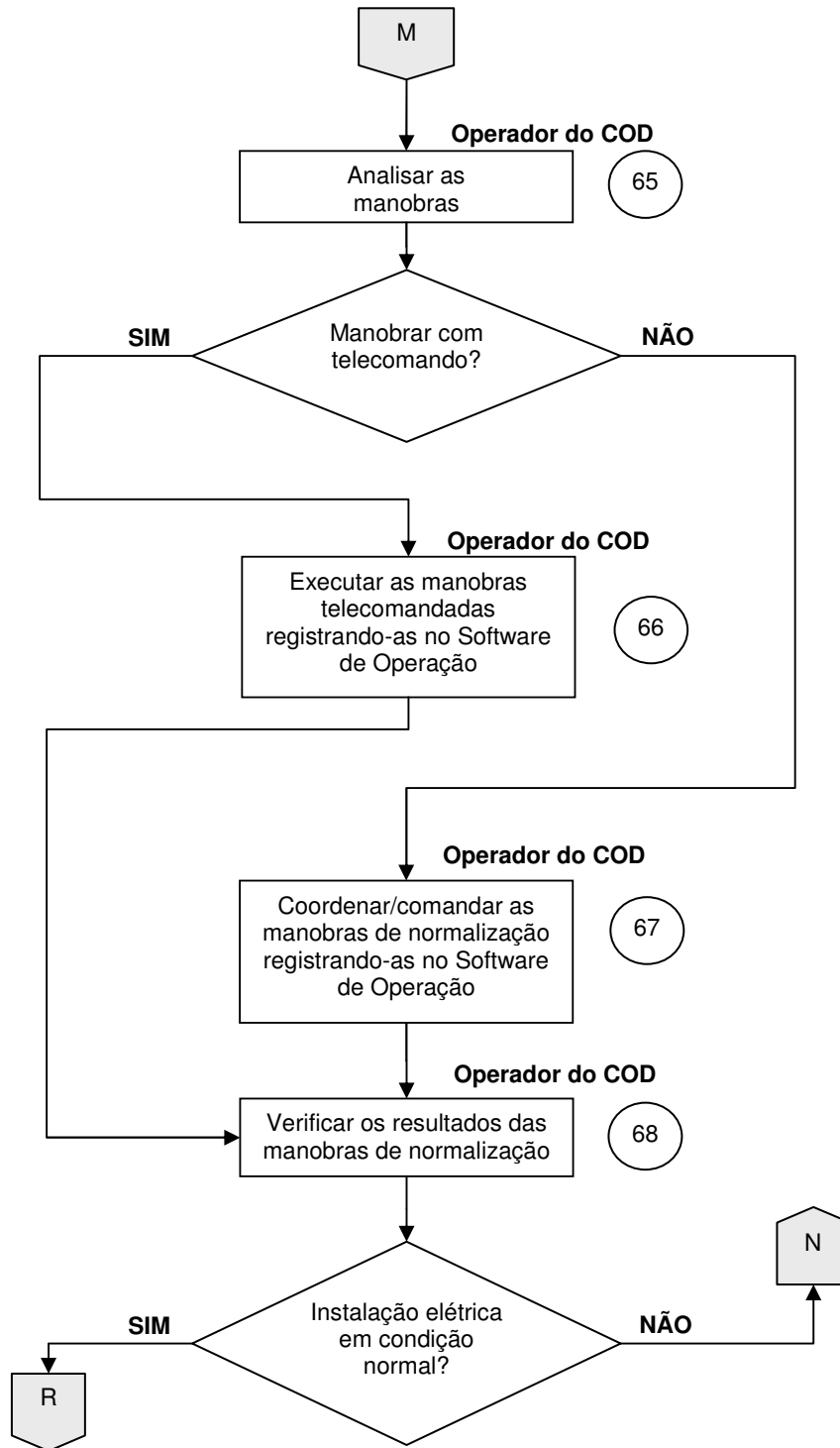







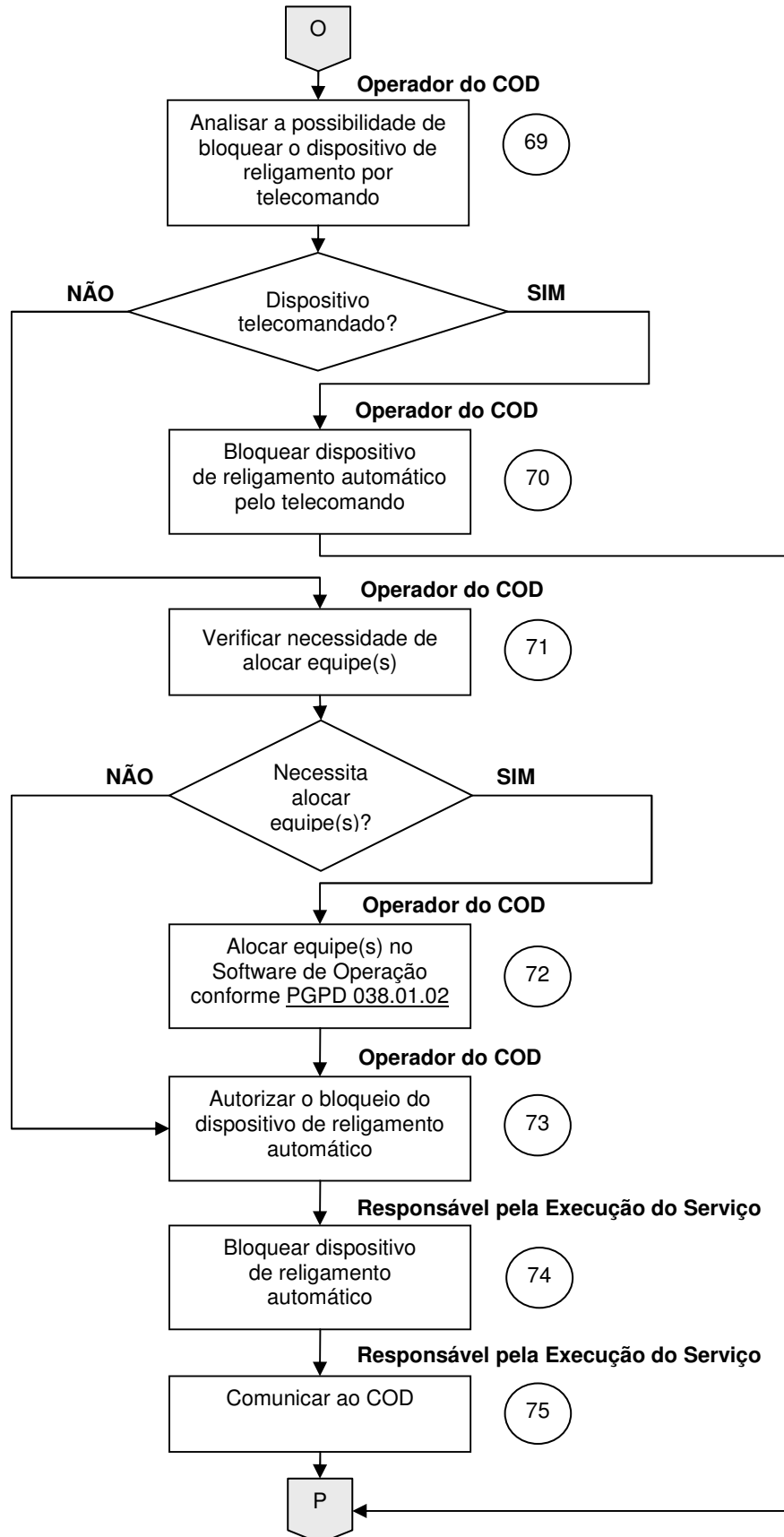


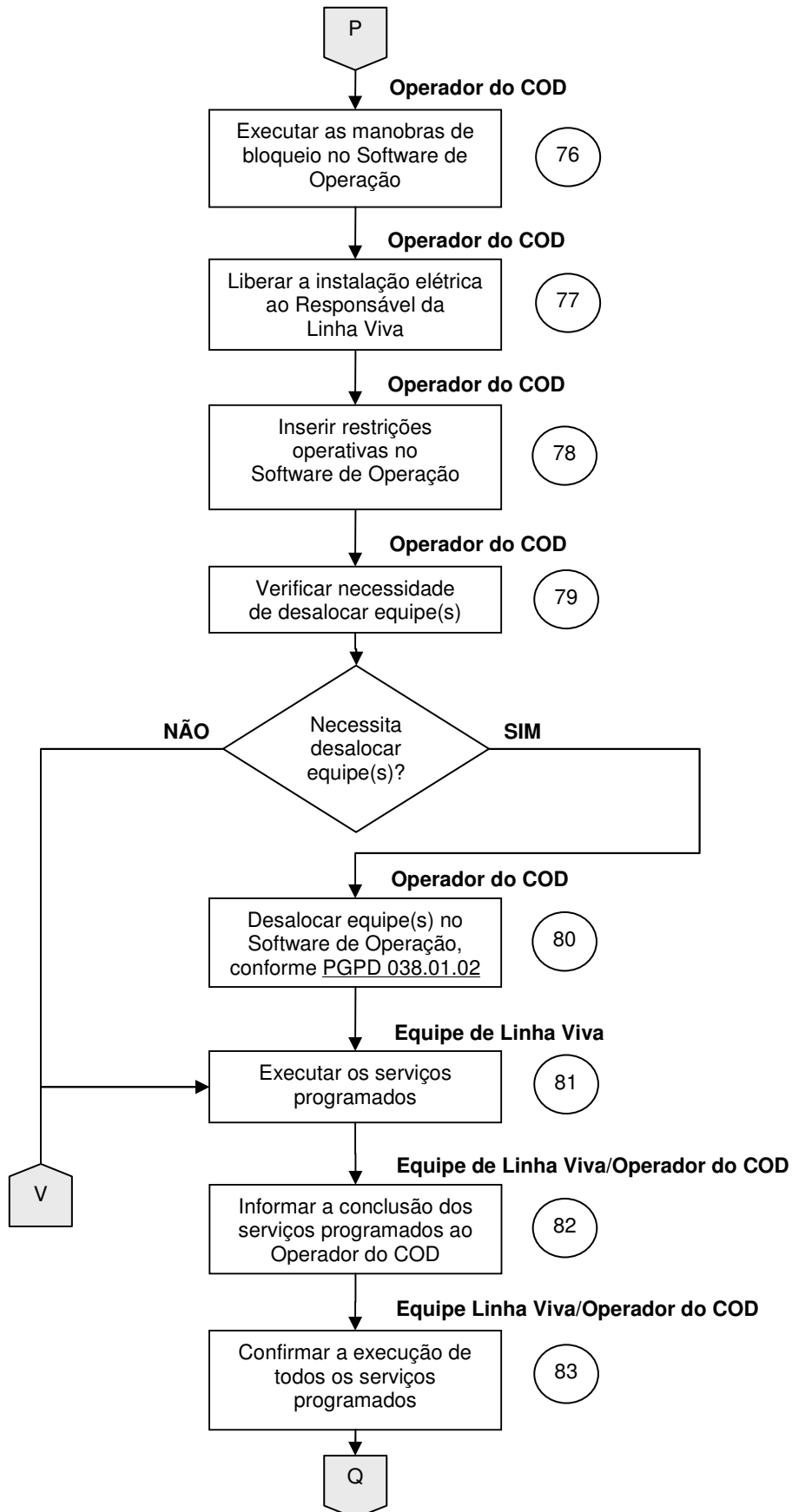


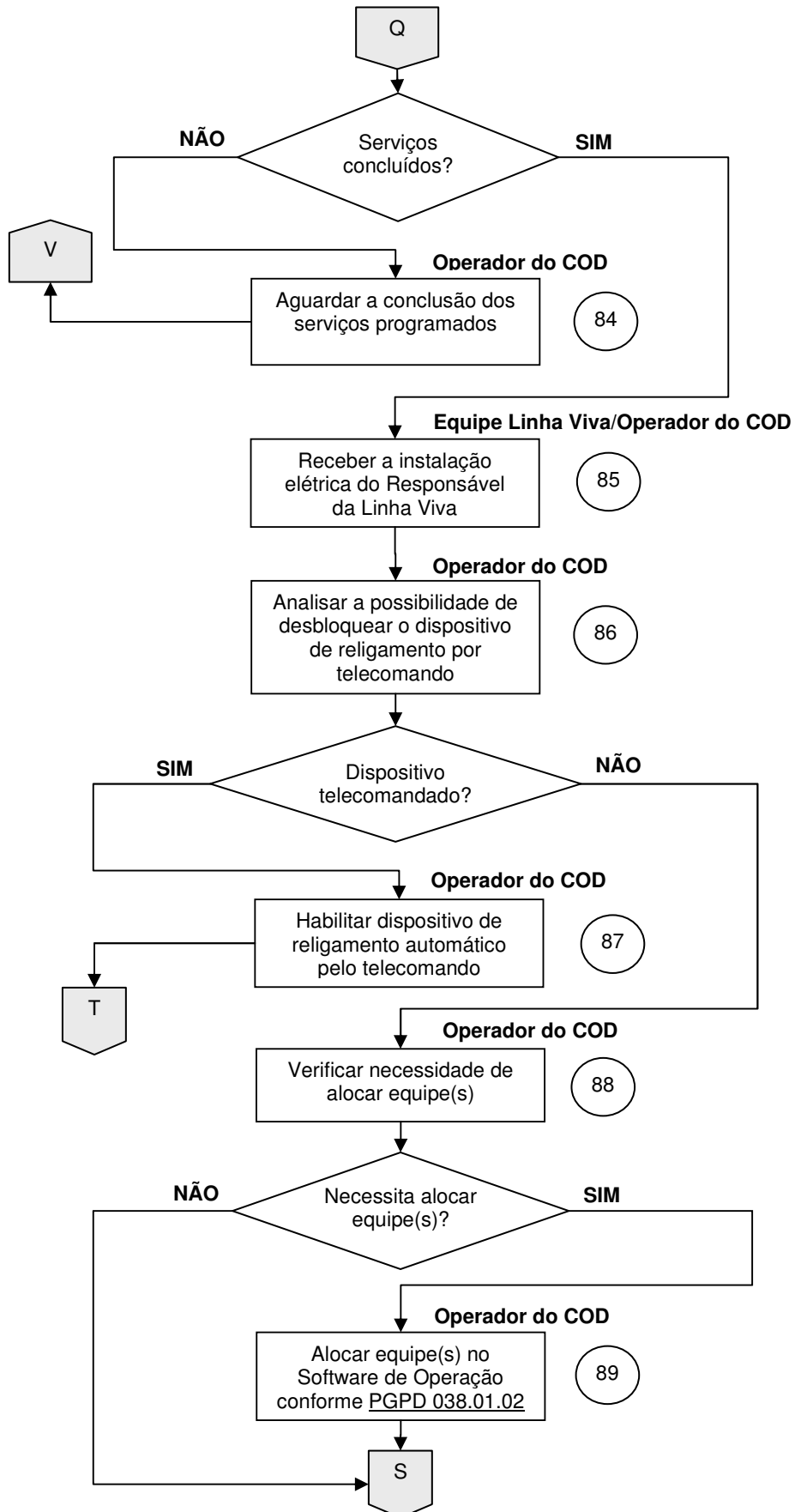


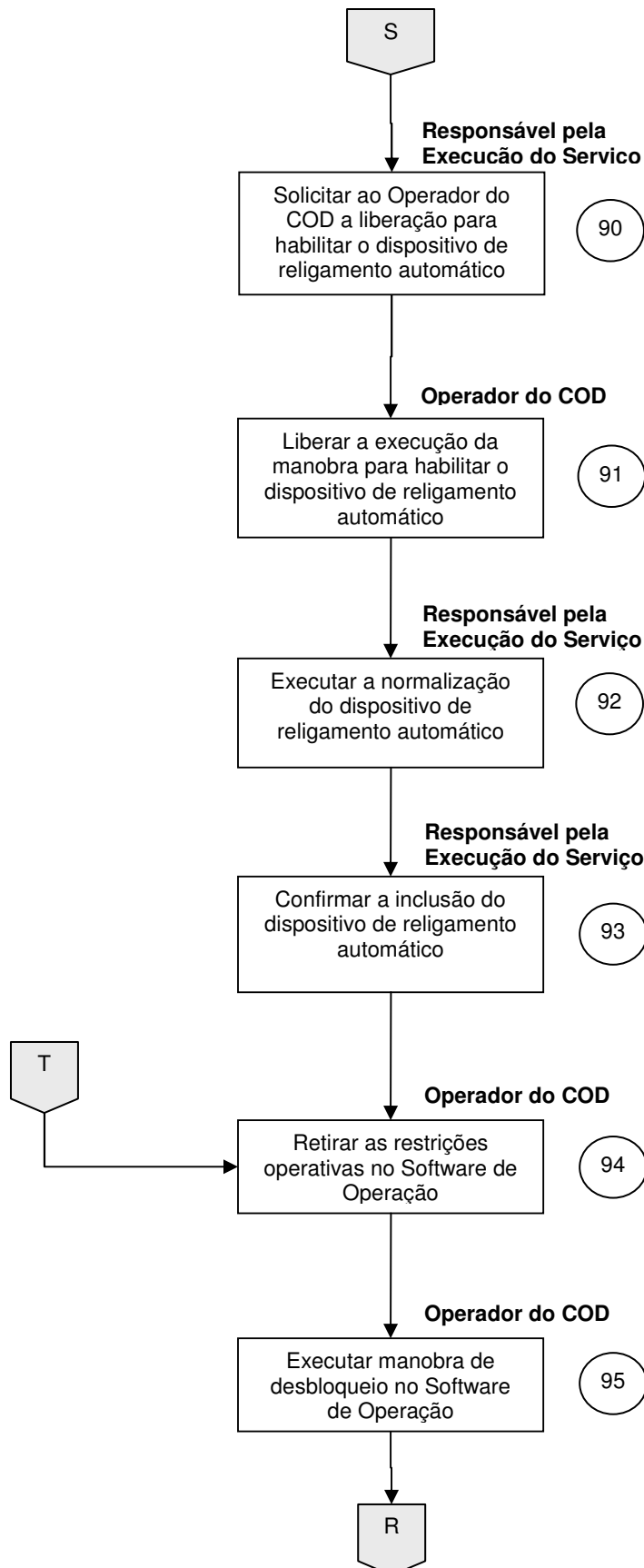
	PROCEDIMENTO GERENCIAL PADRÃO - DISTRIBUIÇÃO	Número: PGPD 038.01.06	Folha: 14/41
	EXECUÇÃO DE OCORRÊNCIAS PROGRAMADAS EM MT	Emissão: 15/05/2009	Revisão 24/03/2010


8.4. Serviço com instalação elétrica energizada

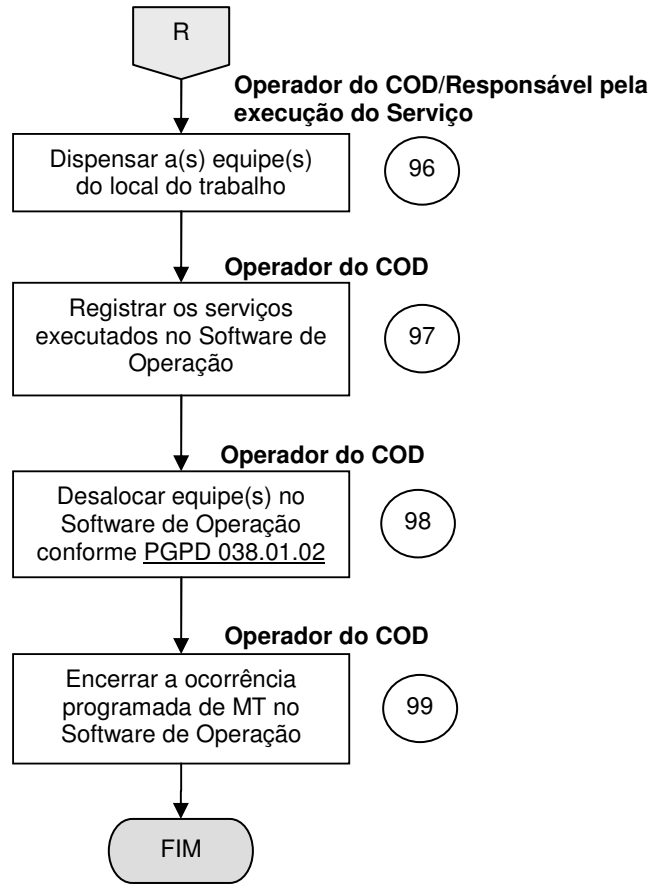









	PROCEDIMENTO GERENCIAL PADRÃO - DISTRIBUIÇÃO	Número: PGPD 038.01.06	Folha: 18/41
	EXECUÇÃO DE OCORRÊNCIAS PROGRAMADAS EM MT	Emissão: 15/05/2009	Revisão 24/03/2010



	PROCEDIMENTO GERENCIAL PADRÃO - DISTRIBUIÇÃO	Número: PGPD 038.01.06	Folha: 19/41
	EXECUÇÃO DE OCORRÊNCIAS PROGRAMADAS EM MT	Emissão: 15/05/2009	Revisão 24/03/2010

8.5. Descrição das atividades – Execução de ocorrências programadas de MT

Passo	Função	Descrição	Ir a	Responsável	Doc. Assoc.
1	Analisar a ocorrência programada no Software de Operação.	<p>Analisar a Programação Diária de Serviços e Desligamentos considerando a disponibilidade atual de equipe(s), as condições climáticas e outros fatores que possam afetar o serviço, verificando a viabilidade e prioridade dos serviços, para então distribuí-los.</p> <p>A execução é possível?</p> <p>a) SIM</p> <p>b) NÃO</p>	3 2	Operador do COD	Manual do Software de Operação
2	Cancelar ocorrência programada conforme <u>PGPD 038.01.05</u>	Comunicar ao Responsável do Serviço que a execução da Ocorrência Programada de MT foi cancelada. <u>Cancelar a Ocorrência Programada de MT seguindo o item 8.2 do PGPD 038.01.05 Gestão de Ocorrências Programadas.</u>	FIM	Operador do COD	Manual do Software de Operação <u>PGPD 038.01.05 Gestão de Ocorrências Programadas</u>



PROCEDIMENTO GERENCIAL PADRÃO - DISTRIBUIÇÃO

Número:
PGPD 038.01.06

Folha:
20/41

EXECUÇÃO DE OCORRÊNCIAS PROGRAMADAS EM MT

Emissão:
15/05/2009

Revisão
24/03/2010

Passo	Função	Descrição	Ir a	Responsável	Doc. Assoc.
3	Analisar no Software de Operação a seqüência de manobras já ingressadas	Analisar, no Software de Operação, as manobras programadas pela Pré-Operação. Analisar se é viável a execução das manobras da maneira que estão programadas, de acordo com disponibilidade de equipe(s) e outros fatores que possam fazer necessário alterar as manobras. É necessário alterar as manobras? a) SIM b) NÃO		Operador do COD	Manual do Software de Operação
4	Analisar a possibilidade de alteração das manobras no Software Operação	Analisar se é possível alterar as manobras já ingressadas, levando em consideração os clientes atingidos, as chaves a serem manobradas, a disponibilidade de equipe(s) e o tempo necessário para executar a nova manobra. É possível alterar? a) SIM b) NÃO	4 6	Operador do COD/ Supervisor do COD	Manual do Software de Operação e Projeto a ser executado
5	Alterar programação de manobras no Software de Operação	Alterar as manobras no Software de Operação, comunicando o operador da alteração das manobras. Nota: Caso as alterações das manobras influenciem no horário de normalização, alterar o final previsto no Software de Operação.	6	Operador do COD	Manual do Software de Operação



PROCEDIMENTO GERENCIAL PADRÃO - DISTRIBUIÇÃO

Número:
PGPD 038.01.06

Folha:
21/41

EXECUÇÃO DE OCORRÊNCIAS PROGRAMADAS EM MT

Emissão:
15/05/2009

Revisão
24/03/2010

Passo	Função	Descrição	Ir a	Responsável	Doc. Assoc.
6	Atender a Ocorrência no Software de Operação	Atender a Ocorrência de MT no Software de Operação, analisando as informações disponíveis.	7	Operador do COD	Manual do Software de Operação
7	Visualizar as manobras no Software de Operação.	Visualizar as manobras no Software de Operação, identificando o trecho a ser desenergizado, a seqüência da execução das manobras e a disponibilidade de equipes para executá-las de acordo com a seqüência ingressada.	8	Operador do COD	Manual do Software de Operação
8	Analisar a possibilidade de executar manobras com telecomando	Verificar se o equipamento a ser manobrado possui dispositivo de telecomando, e a possibilidade de executar a manobra pelo telecomando. Manobrar com telecomando? a) SIM..... b) NÃO..... Nota: Em caso de manobras por telecomando, sempre deverá ser manobrado posteriormente um equipamento que isole fisicamente o trecho onde será executado o serviço.	9 10	Operador do COD	-
9	Aguardar o horário da manobra conforme programação	Sair do atendimento da ocorrência e aguardar o horário programado para início das manobras.	10	Operador do COD	Manual do Software de Operação

**PROCEDIMENTO GERENCIAL PADRÃO - DISTRIBUIÇÃO**Número:
PGPD 038.01.06Folha:
22/41**EXECUÇÃO DE OCORRÊNCIAS PROGRAMADAS EM MT**Emissão:
15/05/2009Revisão
24/03/2010

Passo	Função	Descrição	Ir a	Responsável	Doc. Assoc.
10	Alocar equipe(s) no Software de Operação conforme <u>PGPD 038.01.02</u>	Alocar equipe(s) no Software de Operação seguindo procedimento de gestão de equipes, conforme <u>PGPD 038.01.02 Gestão de Equipes</u> .	11	Operador do COD	Manual do Software de Operação <u>PGPD 038.01.02 Gestão de Equipes</u>
11	Informar condições do tempo e classe de tensão no Software de Operação.	De acordo com a informação passada pela equipe(s) que vai executar o serviço informar as condições do tempo e classe de tensão no Software de Operação.	12	Operador do COD	Manual do Software de Operação
12	Confirmar o(s) equipamento(s) a ser(em) seccionado(s)	Confirmar com o responsável pela desenergização, o número do(s) equipamento(s) a ser(em) seccionado(s), e verificar se corresponde com os números dos equipamentos programados no Software de Operação. Confirma equipamento? a) SIM..... b) NÃO.....	13 2	Operador do COD / Responsável pela Desenergização	Manual do Software de Operação



PROCEDIMENTO GERENCIAL PADRÃO - DISTRIBUIÇÃO

Número:
PGPD 038.01.06Folha:
23/41

EXECUÇÃO DE OCORRÊNCIAS PROGRAMADAS EM MT

Emissão:
15/05/2009Revisão
24/03/2010

Passo	Função	Descrição	Ir a	Responsável	Doc. Assoc.
13	Confirmar o posicionamento de todas as equipes envolvidas	Confirmar se todas as equipes envolvidas estão posicionadas no seu local do serviço, preenchendo os horários de chegada no Software de Operação. Equipe(s) confirmada(s)? a) SIM..... b) NÃO..... Nota: As equipes de construção de rede deverão estar no local no mínimo 30 minutos antes do horário previsto para a execução da manobra	14 2	Operador do COD	Manual do Software de Operação
14	Verificar o tipo de serviço	Verificar o tipo de serviço que será executado, bem como identificar se o serviço será executado com a Instalação elétrica energizada ou desenergizada. Serviço é com instalação elétrica energizada? a) SIM b) NÃO	69 15	Operador do COD	Manual do Software de Operação
15	Analisar a possibilidade de executar manobras com telecomando	Analisar as manobras já ingressadas, e verificar a possibilidade de execução com Telecomando. Manobrar com telecomando? a) SIM..... b) NÃO.....	16 17	Operador do COD	Manual do Software de Operação

**PROCEDIMENTO GERENCIAL PADRÃO - DISTRIBUIÇÃO**Número:
PGPD 038.01.06Folha:
24/41**EXECUÇÃO DE OCORRÊNCIAS PROGRAMADAS EM MT**Emissão:
15/05/2009Revisão
24/03/2010

Passo	Função	Descrição	Ir a	Responsável	Doc. Assoc.
16	Executar as manobras pelo telecomando registrando-as no Software de Operação	Realizar as manobras através do Software de Telecomando, nos horários programados, registrando-as no Software de Operação.	17	Operador do COD	Manual do Software de Telecomando e Manual do Software de Operação
17	Solicitar ao Operador do COD liberação para execução da manobra	O Responsável da manobra deverá solicitar ao Operador do COD, a autorização para executar a manobra.	18	Responsável pela Desenergização	-
18	Liberar a execução da manobra	Liberar a execução da manobra ao responsável pela desenergização.	19	Operador do COD	-
19	Executar a manobra	Executar a manobra autorizada pelo Operador do COD.	20	Responsável pela Desenergização	-
20	Informar ao Operador do COD a execução da manobra	Confirmar com o Operador do COD a execução da manobra programada, informando o horário de cada manobra.	21	Responsável pela Desenergização	-
21	Verificar se todas as manobras foram concluídas	Analisar se todas as manobras foram executadas conforme programação. Manobras concluídas? a) SIM..... b) NÃO.....	25 22	Operador do COD	Manual do Software de Operação

**PROCEDIMENTO GERENCIAL PADRÃO - DISTRIBUIÇÃO**Número:
PGPD 038.01.06Folha:
25/41**EXECUÇÃO DE OCORRÊNCIAS PROGRAMADAS EM MT**Emissão:
15/05/2009Revisão
24/03/2010

Passo	Função	Descrição	Ir a	Responsável	Doc. Assoc.
22	Analisar a necessidade de desalocar equipe(s)	Necessita desalocar equipe(s)? a) SIM..... b) NÃO.....	23 25	Operador do COD	Manual do Software de Operação
23	Desalocar equipe(s) no Software de Operação conforme <u>PGPD 038.01.02</u>	Desalocar a(s) equipe(s) no Software de Operação conforme <u>PGPD 038.01.02 Gestão de Equipes</u> .	24	Operador do COD	Manual do Software de Operação <u>PGPD 038.01.02 Gestão de Equipes</u>
24	Aguardar horário programado da Ocorrência	Sair do atendimento da Ocorrência e aguardar o horário programado para o restante das manobras e execução dos serviços.	6	Operador do COD	Manual do Software de Operação
25	Autorizar procedimentos de desenergização conforme <u>OTD 001.01.11</u>	Autorizar o Responsável pela desenergização a executar os procedimentos conforme <u>OTD 001.01.11 Desenergização e reenergização do trecho de trabalho e aguardar confirmação</u> .	26	Operador do COD	<u>OTD 001.01.11 Desenergização e reenergização do trecho de trabalho</u>
26	Executar a manobra no Software de Operação.	Executar no Software de Operação as manobras conforme programado e realizado a campo.	27	Operador do COD	Manual do Software de Operação

**PROCEDIMENTO GERENCIAL PADRÃO - DISTRIBUIÇÃO**Número:
PGPD 038.01.06Folha:
26/41**EXECUÇÃO DE OCORRÊNCIAS PROGRAMADAS EM MT**Emissão:
15/05/2009Revisão
24/03/2010

Passo	Função	Descrição	Ir a	Responsável	Doc. Assoc.
27	Confirmar a desenergização da Instalação elétrica.	Confirmar a desenergização da instalação elétrica conforme <u>OTD 001.01.11 Desenergização e reenergização do trecho de trabalho</u> com o Responsável pela Desenergização.	28	Responsável pela Desenergização/ Operador do COD	<u>OTD 001.01.11 Desenergização e reenergização do trecho de trabalho</u>
28	Liberar a Instalação elétrica ao Responsável pela execução do serviço	Liberar a instalação elétrica ao Responsável pela execução dos serviços programados.	29	Operador do COD	-
29	Verificar necessidade de desalocar equipe(s)	Necessita desalocar equipe(s)? a) SIM..... b) NÃO.....	30 31	Operador do COD	Manual do Software de Operação
30	Desalocar equipe(s) no Software de Operação conforme <u>PGPD 038.01.02</u>	Desalocar a(s) equipe(s) no Software de Operação conforme <u>PGPD 038.01.02 Gestão de Equipes</u> .	32	Operador do COD	Manual do Software de Operação <u>PGPD 038.01.02 Gestão de Equipes</u>
31	Executar os serviços programados	Realizar os serviços programados conforme o tempo que foi concedido com a rede desenergizada.	32	Responsável pela Execução do Serviço	-

**PROCEDIMENTO GERENCIAL PADRÃO - DISTRIBUIÇÃO**Número:
PGPD 038.01.06Folha:
27/41**EXECUÇÃO DE OCORRÊNCIAS PROGRAMADAS EM MT**Emissão:
15/05/2009Revisão
24/03/2010

Passo	Função	Descrição	Ir a	Responsável	Doc. Assoc.
32	Analisar previamente os horários programados para normalização	Analisar previamente os horários programados para normalização da instalação elétrica.	33	Operador do COD	Manual do Software de Operação
33	Analisar as manobras de reenergização no Software de Operação	Analisar as manobras de reenergização no Software de Operação. Manobras com telecomando? a) SIM b) NÃO	34 35	Operador do COD	Manual do Software de Operação
34	Aguardar o horário programado para normalização	Aguardar o horário programado para normalização.	37	Operador do COD	Manual do Software de Operação
35	Verificar necessidade de alocar equipe(s).	Necessita alocar equipe(s)? a) SIM b) NÃO	36 37	Operador do COD	Manual do Software de Operação
36	Alocar equipe(s) no Software de Operação conforme <u>PGPD 038.01.02</u>	Alocar equipe(s) no Software de Operação conforme <u>PGPD 038.01.02 Gestão de Equipes</u> .	37	Operador do COD	Manual do Software de Operação <u>PGPD 038.01.02</u> <u>Gestão de</u> <u>Equipes</u>

**PROCEDIMENTO GERENCIAL PADRÃO - DISTRIBUIÇÃO**Número:
PGPD 038.01.06Folha:
28/41**EXECUÇÃO DE OCORRÊNCIAS PROGRAMADAS EM MT**Emissão:
15/05/2009Revisão
24/03/2010

Passo	Função	Descrição	Ir a	Responsável	Doc. Assoc.
37	Confirmar a execução dos serviços programados	Confirmar a execução dos Serviços com responsável pela execução dos serviços programados. Serviços concluídos? a) SIM b) NÃO	41 38	Operador do COD	Manual do Software de Operação
38	Verificar a necessidade de alterar o horário da normalização	Verificar a necessidade de alterar o horário da normalização. Alterar horário da normalização? a) SIM b) NÃO	39 41	Responsável pela Execução do Serviço/ Operador do COD	-
39	Alterar o horário programado para a normalização no Software de Operação	Alterar o horário de normalização no Software de Operação, de acordo com novo horário informado pelo responsável pela Execução do Serviço.	40	Operador do COD	Manual do Software de Operação
40	Providenciar a conclusão dos serviços	Providenciar a conclusão dos serviços programados.	32	Responsável pela Execução do Serviço	-

**PROCEDIMENTO GERENCIAL PADRÃO - DISTRIBUIÇÃO**Número:
PGPD 038.01.06Folha:
29/41**EXECUÇÃO DE OCORRÊNCIAS PROGRAMADAS EM MT**Emissão:
15/05/2009Revisão
24/03/2010

Passo	Função	Descrição	Ir a	Responsável	Doc. Assoc.
41	Autorizar os procedimentos para reenergização conforme <u>OTD 001.01.11</u>	Autoriza o Responsável pelo Serviço a executar os procedimentos para reenergização conforme <u>OTD 001.01.11 Desenergização e reenergização do trecho de trabalho.</u>	42	Operador do COD/ Responsável pela Execução do Serviço	Manual do Software de Operação <u>OTD 001.01.11 Desenergização e reenergização do trecho de trabalho.</u>
42	Confirmar a liberação da instalação elétrica ao Operador do COD	Responsável pela Execução do Serviço libera a instalação elétrica para reenergização conforme <u>OTD 001.01.11 Desenergização e reenergização do trecho de trabalho..</u>	43	Responsável pela Execução do Serviço/ Operador do COD	<u>OTD 001.01.11 Desenergização e reenergização do trecho de trabalho.</u>
43	Receber a instalação elétrica do Responsável pela Execução do Serviço	Receber a instalação elétrica do Responsável pela Execução do Serviço.	44	Operador do COD	-
44	Informar a conclusão dos Serviços	Informar ao Operador do COD os serviços executados e a conclusão dos mesmos.	45	Responsável pela Execução do Serviço	-
45	Confirmar que as equipes estão fora da zona de risco	Confirmar que toda(s) a(s) equipe(s) estão fora da zona de risco com o Responsável pela Execução do serviço.	46	Operador do COD/ Responsável pela Execução do Serviço	-

**PROCEDIMENTO GERENCIAL PADRÃO - DISTRIBUIÇÃO**Número:
PGPD 038.01.06Folha:
30/41**EXECUÇÃO DE OCORRÊNCIAS PROGRAMADAS EM MT**Emissão:
15/05/2009Revisão
24/03/2010

Passo	Função	Descrição	Ir a	Responsável	Doc. Assoc.
46	Analisar as manobras de reenergização	Analisar as manobras de normalização da rede para que ocorram todas as manobras previstas no tempo correto ao da programação. Manobrar com telecomando? a) SIM b) NÃO	47 48	Operador do COD	Manual do Software de Operação
47	Executar as manobras telecomandadas registrando-as no Software de Operação	Executar manobras telecomandadas conforme programação, registrando-as no Software de Operação.	51	Operador do COD	Manual do Software de Telecomando e Manual do Software de Operação
48	Solicitar ao Operador do COD liberação para execução da manobra	Solicitar ao Operador do COD liberação para execução da manobra.	49	Responsável pela Reenergização	-
49	Liberar a execução da manobra	Autorizar Responsável pela Reenergização para que inicie a reenergização da instalação elétrica conforme manobra(s) programada(s).	50	Operador do COD	Manual do Software de Operação
50	Executar a manobra de reenergização da instalação elétrica	Executar a reenergização da instalação elétrica.	51	Responsável pela Reenergização	-

**PROCEDIMENTO GERENCIAL PADRÃO - DISTRIBUIÇÃO**Número:
PGPD 038.01.06Folha:
31/41**EXECUÇÃO DE OCORRÊNCIAS PROGRAMADAS EM MT**Emissão:
15/05/2009Revisão
24/03/2010

Passo	Função	Descrição	Ir a	Responsável	Doc. Assoc.
51	Confirmar a execução da reenergização	O responsável pela reenergização deverá confirmar com Operador do COD que a instalação elétrica esta energizada, informando o horário. Nota: Em caso de reenergização telecomandada o Operador do COD deverá informar ao responsável pela execução do serviço que a instalação elétrica esta energizada,	52	Responsável pela Reenergização/ Operador do COD	-
52	Verificar / visualizar resultado das manobras de reenergização	Instalação elétrica reenergizada? a) SIM..... b) NÃO.....	60 53	Operador do COD	Manual do Software de Operação
53	Verificar a causa da não reenergização da instalação elétrica	Verificar a causa da não reenergização da instalação elétrica.	54	Responsável pela Reenergização	-
54	Informar o PDF ao Operador do COD	Informar o PDF ao Operador do COD.	55	Responsável pela Reenergização	-
55	Verificar se o PDF é referente à programação	Verificar a abrangência do PDF. É referente à programação? a) SIM..... b) NÃO.....	56 57	Operador do COD	Manual do Software de Operação
56	Autorizar a execução dos reparos	Autoriza a execução dos reparos, informando a conclusão dos reparos.	32	Operador do COD	-

**PROCEDIMENTO GERENCIAL PADRÃO - DISTRIBUIÇÃO**Número:
PGPD 038.01.06Folha:
32/41**EXECUÇÃO DE OCORRÊNCIAS PROGRAMADAS EM MT**Emissão:
15/05/2009Revisão
24/03/2010

Passo	Função	Descrição	Ir a	Responsável	Doc. Assoc.
57	Verificar a abrangência do PDF	Verificar a abrangência do PDF. Caso o PDF refere-se à baixa tensão ou média tensão. Refere-se a BT ou MT? a) BT..... b) MT.....	58 59	Operador do COD	Manual do Software de Operação
58	Seguir seqüência conforme <u>PGPD 038.01.04</u>	Realizar a seqüência de procedimentos descritos no <u>PGPD 038.01.04 Gestão de Ocorrências Não Programadas em BT.</u>	FIM	Operador do COD	Manual do Software de Operação <u>PGPD 038.01.04 Gestão de Ocorrências Não Programadas em BT</u>
59	Seguir seqüência conforme <u>PGPD 038.01.03</u>	Realizar a seqüência de procedimentos descritos no <u>PGPD 038.01.03 Gestão de Ocorrências Não Programadas em MT.</u>	FIM	Operador do COD	Manual do Software de Operação <u>PGPD 038.01.03 Gestão de Ocorrências Não Programadas em MT</u>

**PROCEDIMENTO GERENCIAL PADRÃO - DISTRIBUIÇÃO**Número:
PGPD 038.01.06Folha:
33/41**EXECUÇÃO DE OCORRÊNCIAS PROGRAMADAS EM MT**Emissão:
15/05/2009Revisão
24/03/2010

Passo	Função	Descrição	Ir a	Responsável	Doc. Assoc.
60	Verificar no Software de Operação se a instalação elétrica ficou em condição normal	Verificar no Software de Operação se a Instalação elétrica ficou em condição normal. Instalação elétrica em condição normal? a) SIM..... b) NÃO.....	61 62	Operador do COD	Manual do Software de Operação
61	Executar a manobra de reenergização no Software de Operação	Executar a manobra de reenergização no Software de Operação.	96	Operador do COD	Manual do Software de Operação
62	Analisar no Software de Operação a viabilidade de normalizar a instalação elétrica	Analisar no Software de Operação a viabilidade de normalizar a Instalação elétrica. É viável? a) SIM..... b) NÃO.....	65 63	Operador do COD	Manual do Software de Operação
63	Comunicar ao Supervisor do COD	Comunicar ao Supervisor do COD da condição de anormalidade das manobras no Software de Operação	64	Operador do COD	-

**PROCEDIMENTO GERENCIAL PADRÃO - DISTRIBUIÇÃO**Número:
PGPD 038.01.06Folha:
34/41**EXECUÇÃO DE OCORRÊNCIAS PROGRAMADAS EM MT**Emissão:
15/05/2009Revisão
24/03/2010

Passo	Função	Descrição	Ir a	Responsável	Doc. Assoc.
64	Programar a normalização da configuração original da instalação elétrica conforme <u>PGPD 038.01.05</u>	Programar a normalização da configuração original da instalação elétrica conforme <u>PGPD 038.01.05 Gestão de Ocorrências Programadas</u> .	96	Supervisor do COD/ Operador do COD	Manual do Software de Operação <u>PGPD 038.01.05 Gestão de Ocorrências Programadas</u>
65	Analisar as manobras	Analisar as manobras no Software de Operação. Manobrar com telecomando? a) SIM..... b) NÃO.....	66 67	Operador do COD	Manual do Software de Operação
66	Executar as manobras telecomandadas registrando-as no Software de Operação	Executar as manobras telecomandadas registrando-as no Software de Operação.	68	Operador do COD	Manual do Software de Telecomando e Manual do Software de Operação
67	Coordenar / comandar as manobras de normalização registrando-as no Software de Operação	Coordenar e comandar as manobras de normalização registrando-as no Software de Operação.	68	Operador do COD	Manual do Software de Operação

**PROCEDIMENTO GERENCIAL PADRÃO - DISTRIBUIÇÃO**Número:
PGPD 038.01.06Folha:
35/41**EXECUÇÃO DE OCORRÊNCIAS PROGRAMADAS EM MT**Emissão:
15/05/2009Revisão
24/03/2010

Passo	Função	Descrição	Ir a	Responsável	Doc. Assoc.
68	Verificar os resultados das manobras de normalização	Analisar os resultados das manobras de normalização. Instalação elétrica em condição normal? a) SIM..... b) NÃO.....	96 62	Operador do COD	Manual do Software de Operação
69	Analisar a possibilidade de bloquear o dispositivo de religamento por telecomando	Analisar a possibilidade de bloquear o dispositivo de religamento automático por telecomando. Dispositivo telecomandado? a) SIM..... b) NÃO.....	70 71	Operador do COD	Manual do Software de Operação
70	Bloquear dispositivo de religamento automático pelo telecomando	Bloquear dispositivo de religamento automático pelo telecomando.	76	Operador do COD	Manual do Software de Telecomando
71	Verificar necessidade de alocar equipe(s).	Necessita alocar equipe(s)? a) SIM..... b) NÃO.....	72 73	Operador do COD	-
72	Alocar equipe(s) no Software de Operação conforme <u>PGPD 038.01.02</u>	Alocar equipe(s) no Software de Operação conforme <u>PGPD 038.01.02 Gestão de Equipes.</u>	73	Operador do COD	Manual do Software de Operação <u>PGPD 038.01.02 Gestão de Equipes.</u>

**PROCEDIMENTO GERENCIAL PADRÃO - DISTRIBUIÇÃO**Número:
PGPD 038.01.06Folha:
36/41**EXECUÇÃO DE OCORRÊNCIAS PROGRAMADAS EM MT**Emissão:
15/05/2009Revisão
24/03/2010

Passo	Função	Descrição	Ir a	Responsável	Doc. Assoc.
73	Autorizar o bloqueio do dispositivo de religamento automático.	Autorizar o Bloqueio do dispositivo de religamento automático.	74	Operador do COD	-
74	Bloquear dispositivo de religamento automático	Bloquear dispositivo de religamento automático.	75	Responsável pela Execução do Serviço	-
75	Comunicar ao COD	Informar ao COD a exclusão do religamento automático.	76	Responsável pela Execução do Serviço	-
76	Executar as manobras de bloqueio no Software de Operação	Executar as manobras de bloqueio no Software de Operação	77	Operador do COD	Manual do Software de Operação
77	Liberar a instalação elétrica ao Responsável da Linha Viva	Liberar a Instalação elétrica para a Equipe de Linha Viva executar trabalhos.	78	Operador do COD	-
78	Inserir restrições operativas no Software de Operação	Incluir restrições operativas no Software de Operação, evitando operações indevidas do Equipamento.	79	Operador do COD	Manual do Software de Operação

**PROCEDIMENTO GERENCIAL PADRÃO - DISTRIBUIÇÃO**Número:
PGPD 038.01.06Folha:
37/41**EXECUÇÃO DE OCORRÊNCIAS PROGRAMADAS EM MT**Emissão:
15/05/2009Revisão
24/03/2010

Passo	Função	Descrição	Ir a	Responsável	Doc. Assoc.
79	Verificar necessidade de desalocar equipe(s)	Necessita desalocar equipe(s)? a) SIM..... b) NÃO.....	80 81	Operador do COD	Manual do Software de Operação
80	Desalocar equipe(s) no Software de Operação conforme <u>PGPD 038.01.02</u>	Desalocar a(s) equipe(s) no Software de Operação conforme <u>PGPD 038.01.02 Gestão de Equipes</u> .	81	Operador do COD	Manual do Software de Operação <u>PGPD 038.01.02 Gestão de Equipes</u>
81	Executar os serviços programados	Executar os serviços programados nas instalações elétricas.	82	Equipe de Linha Viva	-
82	Informar a conclusão dos serviços programados ao Operador do COD	Informar a conclusão dos serviços programados ao Operador do COD. Nota: Quando houver vários serviços programados em uma mesma ocorrência seguir passo 83	83	Equipe de Linha Viva/Operador do COD	-
83	Confirmar a execução de todos os Serviços programados	Confirmar a execução de todos os Serviços programados. Serviços concluídos? a) SIM..... b) NÃO.....	85 84	Equipe de Linha Viva/ Operador do COD	-

**PROCEDIMENTO GERENCIAL PADRÃO - DISTRIBUIÇÃO**Número:
PGPD 038.01.06Folha:
38/41**EXECUÇÃO DE OCORRÊNCIAS PROGRAMADAS EM MT**Emissão:
15/05/2009Revisão
24/03/2010

Passo	Função	Descrição	Ir a	Responsável	Doc. Assoc.
84	Aguardar a conclusão dos serviços programados	Aguardar a conclusão dos serviços programados da Equipe de Linha Viva.	81	Operador do COD	-
85	Receber a instalação elétrica do Responsável da Linha Viva	Receber a instalação elétrica do Responsável da Linha Viva.	86	Equipe de Linha Viva/ Operador do COD	-
86	Analisar a possibilidade de desbloquear o dispositivo de religamento por telecomando	Analisar a possibilidade de desbloquear o dispositivo de religamento automático por telecomando. Dispositivo telecomandado? a) SIM..... b) NÃO.....	87 88	Operador do COD	-
87	Habilitar dispositivo de religamento automático pelo telecomando	Habilitar dispositivo de religamento automático pelo telecomando	94	Operador do COD	Manual do Software de Telecomando e Manual do Software de Operação
88	Verificar necessidade de alocar equipe(s).	Necessita alocar equipe(s)? a) SIM..... b) NÃO.....	89 90	Operador do COD	-

**PROCEDIMENTO GERENCIAL PADRÃO - DISTRIBUIÇÃO**Número:
PGPD 038.01.06Folha:
39/41**EXECUÇÃO DE OCORRÊNCIAS PROGRAMADAS EM MT**Emissão:
15/05/2009Revisão
24/03/2010

Passo	Função	Descrição	Ir a	Responsável	Doc. Assoc.
89	Alocar equipe(s) no Software de Operação conforme <u>PGPD 038.01.02</u>	Alocar equipe(s) no Software de Operação conforme <u>PGPD 038.01.02 Gestão de Equipes</u> .	90	Operador do COD	Manual do Software de Operação <u>PGPD 038.01.02 Gestão de Equipes</u>
90	Solicitar ao Operador do COD a liberação para habilitar o dispositivo de religamento automático.	Solicitar ao Operador do COD a liberação para habilitar o dispositivo de religamento automático.	91	Responsável pela Execução do Serviço	-
91	Liberar a execução da manobra para habilitar o dispositivo de religamento automático	Liberar a execução da manobra para habilitar o dispositivo de religamento automático.	92	Operador do COD	-
92	Executar a normalização do dispositivo de religamento automático	Executar a normalização do dispositivo de religamento automático.	93	Responsável pela Execução do Serviço	-

**PROCEDIMENTO GERENCIAL PADRÃO - DISTRIBUIÇÃO**Número:
PGPD 038.01.06Folha:
40/41**EXECUÇÃO DE OCORRÊNCIAS PROGRAMADAS EM MT**Emissão:
15/05/2009Revisão
24/03/2010

Passo	Função	Descrição	Ir a	Responsável	Doc. Assoc.
93	Confirmar a inclusão do dispositivo de religamento automático	Confirmar a inclusão do dispositivo de religamento automático com o Operador do COD.	94	Responsável pela Execução do Serviço	-
94	Retirar as restrições operativas no Software de Operação	Retirar as restrições operativas no Software de Operação	95	Operador do COD	Manual do Software de Operação
95	Executar manobra de desbloqueio no Software de Operação	Executar manobra de desbloqueio no Software de Operação.	96	Operador do COD	Manual do Software de Operação
96	Dispensar a(s) equipe(s) do local do trabalho	Dispensar a(s) equipe(s) do local do trabalho.	97	Operador do COD/ Responsável pela Execução do Serviço	-
97	Registrar os serviços executados no Software de Operação	Com base nas informações do Responsável pela Execução do Serviço, registrar os serviços executados no Software de Operação.	98	Operador do COD	Manual do Software de Operação

**PROCEDIMENTO GERENCIAL PADRÃO - DISTRIBUIÇÃO**Número:
PGPD 038.01.06Folha:
41/41**EXECUÇÃO DE OCORRÊNCIAS PROGRAMADAS EM MT**Emissão:
15/05/2009Revisão
24/03/2010

Passo	Função	Descrição	Ir a	Responsável	Doc. Assoc.
98	Desalocar equipe(s) no Software de Operação conforme <u>PGPD 038.01.02</u>	Desalocar a(s) equipe(s) no Software de Operação conforme <u>PGPD 038.01.02 Gestão de Equipes.</u>	99	Operador do COD	Manual do Software de Operação <u>PGPD 038.01.02 Gestão de Equipes</u>
99	Encerrar a ocorrência programada de MT no Software de Operação	Encerrar a ocorrência programada de MT no Software de Operação	FIM	Operador do COD	Manual do Software de Operação