

**PROCEDIMENTO OPERACIONAL PADRÃO - DISTRIBUIÇÃO**Número:
POPD 027.01.05Folha:
1/7**ABERTURA DE CHAVES (CHAVE FUSÍVEL/CHAVE FACA)**Emissão:
09/02/2006Revisão:
00/00/0000**Atividades****Competência****Riscos****Controles**

Para abertura de chaves facas ou chaves fusíveis com elo igual ou superior a 10 k, deverá ser usado o dispositivo loadbuster.



Seguir regras básicas do POPD 001.01.03 Diretriz do electricista.

-

-

-

Passo 01:
Executar os passos de 01 a 11 do POPD 001.01.03 Diretriz do electricista.

Igual aos passos de 01 a 11 do POPD 001.01.03.

Igual aos passos de 01 a 11 do POPD 001.01.03.

Igual aos passos de 01 a 11 do POPD 001.01.03.

Passo 02:
Confirmar com o COD a capacidade do elo fusível.

Eletricista

Informação incorreta.

Confirmar com o COD a capacidade do elo fusível.

Passo 03:
Escarar o poste com o auxílio de trepas ou escada observando a OTD 001.01.07 Escalada de postes.

Eletricista

Queda do electricista;
Lesão muscular.

Segurar-se firmemente com uma das mãos no poste e ou montante da escada;

Adotar técnica e postura correta para a execução da tarefa.



PROCEDIMENTO OPERACIONAL PADRÃO - DISTRIBUIÇÃO

Número:
POPD 027.01.05

Folha:
2/7

ABERTURA DE CHAVES (CHAVE FUSÍVEL/CHAVE FACA)

Emissão:
09/02/2006

Revisão:
00/00/0000

Atividades

Competência

Riscos

Controles

Passo 04:
Subir a vara de manobra com cabeçote universal ou loadbuster.

Eletricista

Lesão muscular;
Queda da vara de manobra.

Adotar técnicas e postura correta para a execução da tarefa;
Segurar firmemente a vara de manobra.

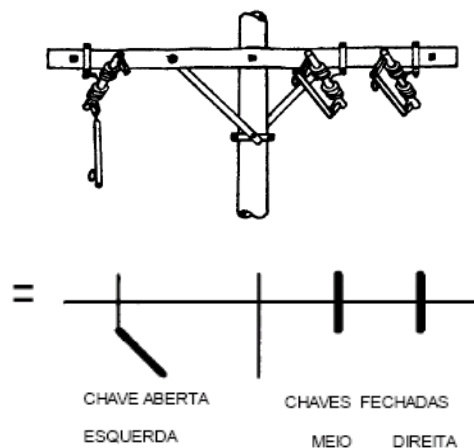
Passo 05:
Abrir as chaves conforme seqüências descritas abaixo.

Eletricista

Queda do porta fusível;
Arco elétrico.

Manusear firmemente a vara de manobra com as duas mãos na operação das chaves.
Observar a direção do vento.

Para facilitar a visualização das operações, convencionou-se a seguinte identificação do estado da chave:





PROCEDIMENTO OPERACIONAL PADRÃO - DISTRIBUIÇÃO

Número:
POPD 027.01.05

Folha:
3/7

ABERTURA DE CHAVES (CHAVE FUSÍVEL/CHAVE FACA)

Emissão:
09/02/2006

Revisão:
00/00/0000

Atividades

Competência

Riscos

Controles

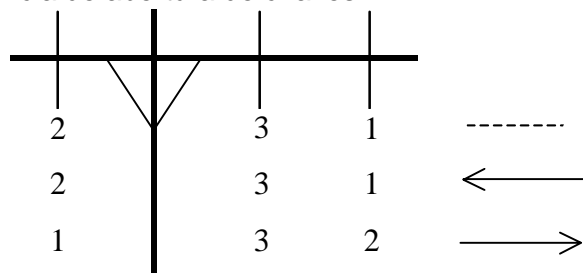
Para a condição do vento convencionou-se:

----- Sem vento

← Vento paralelo a cruzeta,
da direita para a esquerda.

→ Vento paralelo a cruzeta,
da esquerda para a direita.

Seqüência de abertura de chaves.





PROCEDIMENTO OPERACIONAL PADRÃO - DISTRIBUIÇÃO

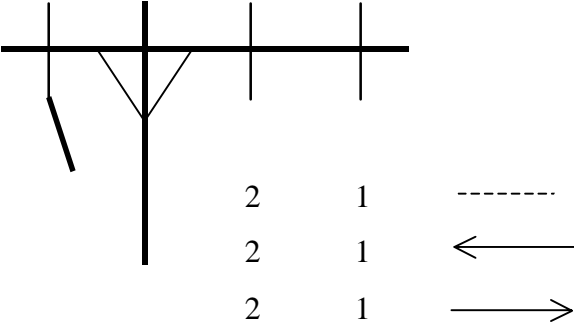
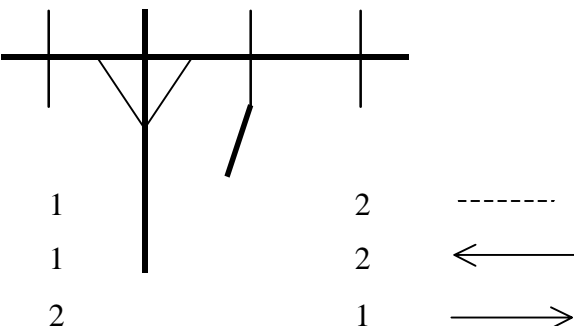
Número:
POPD 027.01.05

Folha:
4/7

ABERTURA DE CHAVES (CHAVE FUSÍVEL/CHAVE FACA)

Emissão:
09/02/2006

Revisão:
00/00/0000

Atividades	Competência	Riscos	Controles
			
			



PROCEDIMENTO OPERACIONAL PADRÃO - DISTRIBUIÇÃO

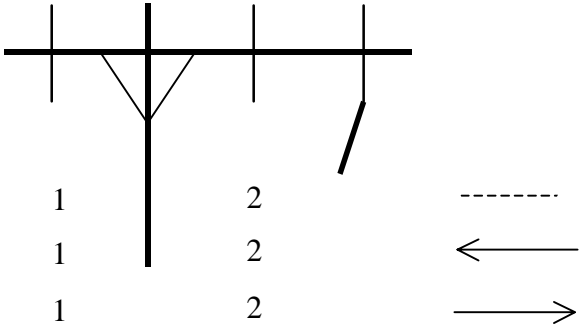
Número:
POPD 027.01.05

Folha:
5/7


ABERTURA DE CHAVES (CHAVE FUSÍVEL/CHAVE FACA)

Emissão:
09/02/2006

Revisão:
00/00/0000

Atividades	Competência	Riscos	Controles
 <p>1 2 ----- 1 2 ← 1 2 →</p>			
<p>Passo 06: Retirar e descer os porta-fusíveis pelo conjunto de içamento ou pela corda de serviço.</p>	Eletricista	Queda dos porta-fusíveis.	Manusear e amarrar firmemente os porta-fusíveis na corda de serviço. Ao utilizar balde de lona, acondicionar de forma adequada os porta-fusíveis.
<p>Passo 07: Descer a vara de manobra com cabeçote universal ou loadbuster.</p>	Eletricista	Queda da vara de manobra.	Segurar firmemente a vara de manobra.
<p>Passo 08: Testar o detector de tensão observando e a <u>OTD 002.01.07 Uso de detector de tensão</u> e subir vara de manobra com detector de tensão.</p>	Eletricista	Lesão muscular; Queda da vara de manobra.	Adotar técnicas e postura correta para a execução da tarefa; Segurar firmemente a vara de manobra.

**PROCEDIMENTO OPERACIONAL PADRÃO - DISTRIBUIÇÃO**Número:
POPD 027.01.05Folha:
6/7**ABERTURA DE CHAVES (CHAVE FUSÍVEL/CHAVE FACA)**Emissão:
09/02/2006Revisão:
00/00/0000

Atividades	Competência	Riscos	Controles
<p>Passo 09: Testar a ausência de tensão na rede de distribuição observando a <u>OTD 002.01.07 Uso de detector de tensão.</u></p> 	Eletricista	Lesão muscular; Queda da vara de manobra; Presença de tensão na rede de distribuição; Choque elétrico.	Adotar técnicas e postura correta para a execução da tarefa; Manusear firmemente a vara de manobra; Testar o detector de tensão; Estar equipado com EPI's adequados para trabalhos em redes energizadas.
<p>Passo 10: Descer vara de manobra com detector de tensão.</p>	Eletricista	Queda da vara de manobra.	Segurar firmemente a vara de manobra.
<p>Passo 11: Subir a placa de advertência pelo conjunto de içamento ou pela corda de serviço e instalá-la em local bem visível.</p>	Eletricista	Lesão muscular; Queda da placa.	Adotar técnica e postura correta para a execução da tarefa; Manusear e amarrar firmemente a placa; Ao utilizar balde de lona, acondicionar de forma adequada a placa de advertência.

**PROCEDIMENTO OPERACIONAL PADRÃO - DISTRIBUIÇÃO**Número:
POPD 027.01.05Folha:
7/7**ABERTURA DE CHAVES (CHAVE FUSÍVEL/CHAVE FACA)**Emissão:
09/02/2006Revisão:
00/00/0000

Atividades	Competência	Riscos	Controles
Passo 12: Descer do poste com o auxílio de trepas ou escada observando a <u>OTD 001.01.07 Escalada de postes.</u>	Eletricista	Queda do eletricista; Lesão muscular.	Segurar-se firmemente com uma das mãos no poste ou montante da escada; Adotar técnica e postura correta para a execução da tarefa.
Passo 13: Executar os passos de 23 a 27 do <u>POPD 001.01.03 Diretriz do eletricista.</u>	Igual aos passos de 23 a 27 do <u>POPD 001.01.03</u>	Igual aos passos de 23 a 27 do <u>POPD 001.01.03.</u>	Igual aos passos de 23 a 27 do <u>POPD 001.01.03.</u>